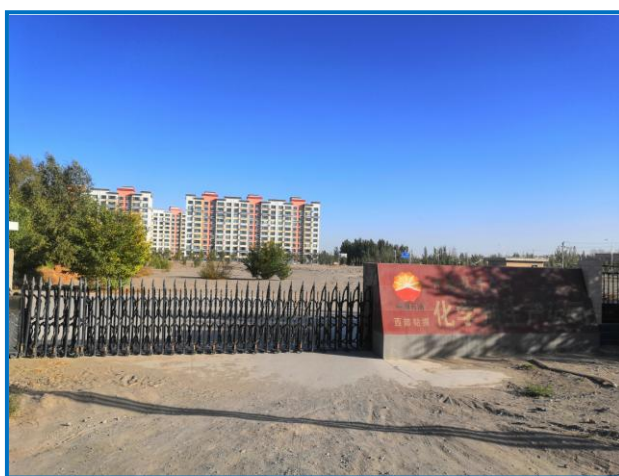




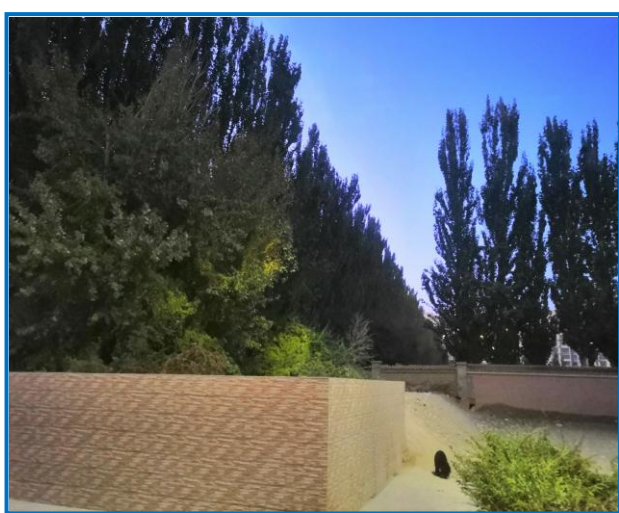
养殖厂区正门（南侧）



养殖厂区东侧（化学剂生产公司-搬迁）



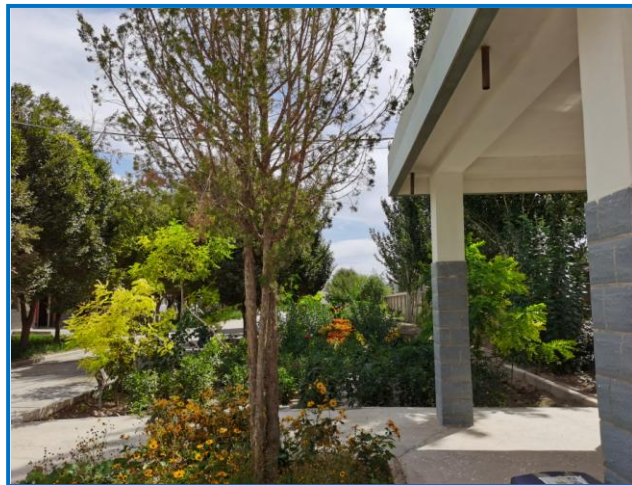
养殖厂区南侧（柴达木路）



养殖厂区西侧（绿化林+空地）



养殖厂区北侧（纬一路）

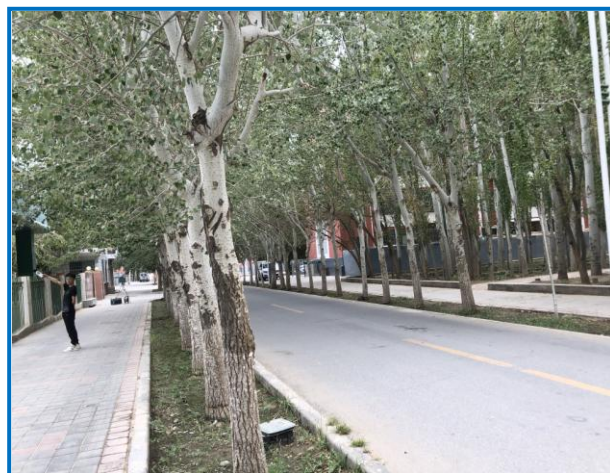


养殖厂区内部环境

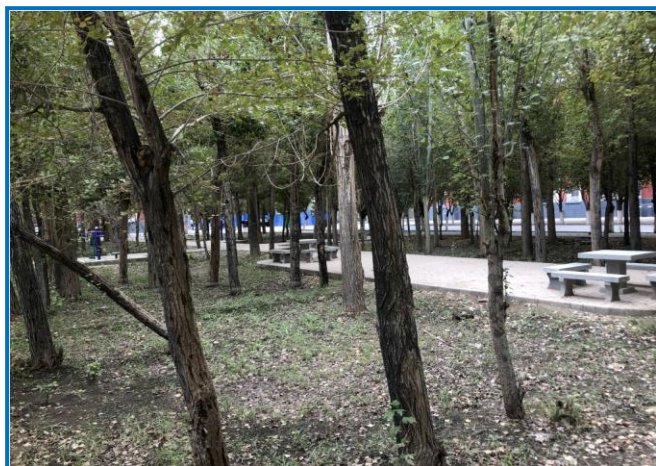
养殖厂区



包装厂区正门（东侧）



包装厂区东侧（柴达木北路）



包装厂区南侧（绿化林及红山路）



包装厂区西侧（青海油田职工小区道路）



包装厂区北侧（青海油田职工小区）



包装厂区生产线

包装厂区



LT-150 型热风炉+排气筒 (F₂)



LT-250 型热风炉+排气筒 (F₁)



排气筒 (2 个热风炉的排气筒)



排气筒监测孔



化粪池 (W₂)



污水处理站 (W₁)



检验室集气罩



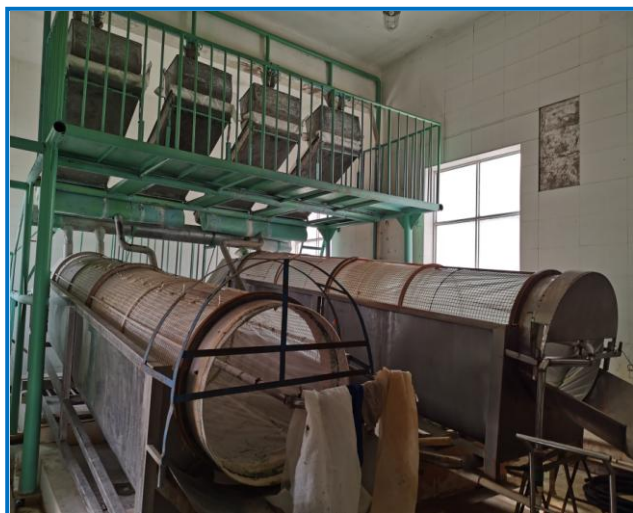
检验室集气罩



检验室通风橱



养殖厂区安全环保责任制



藻泥采收振荡筛



养殖池



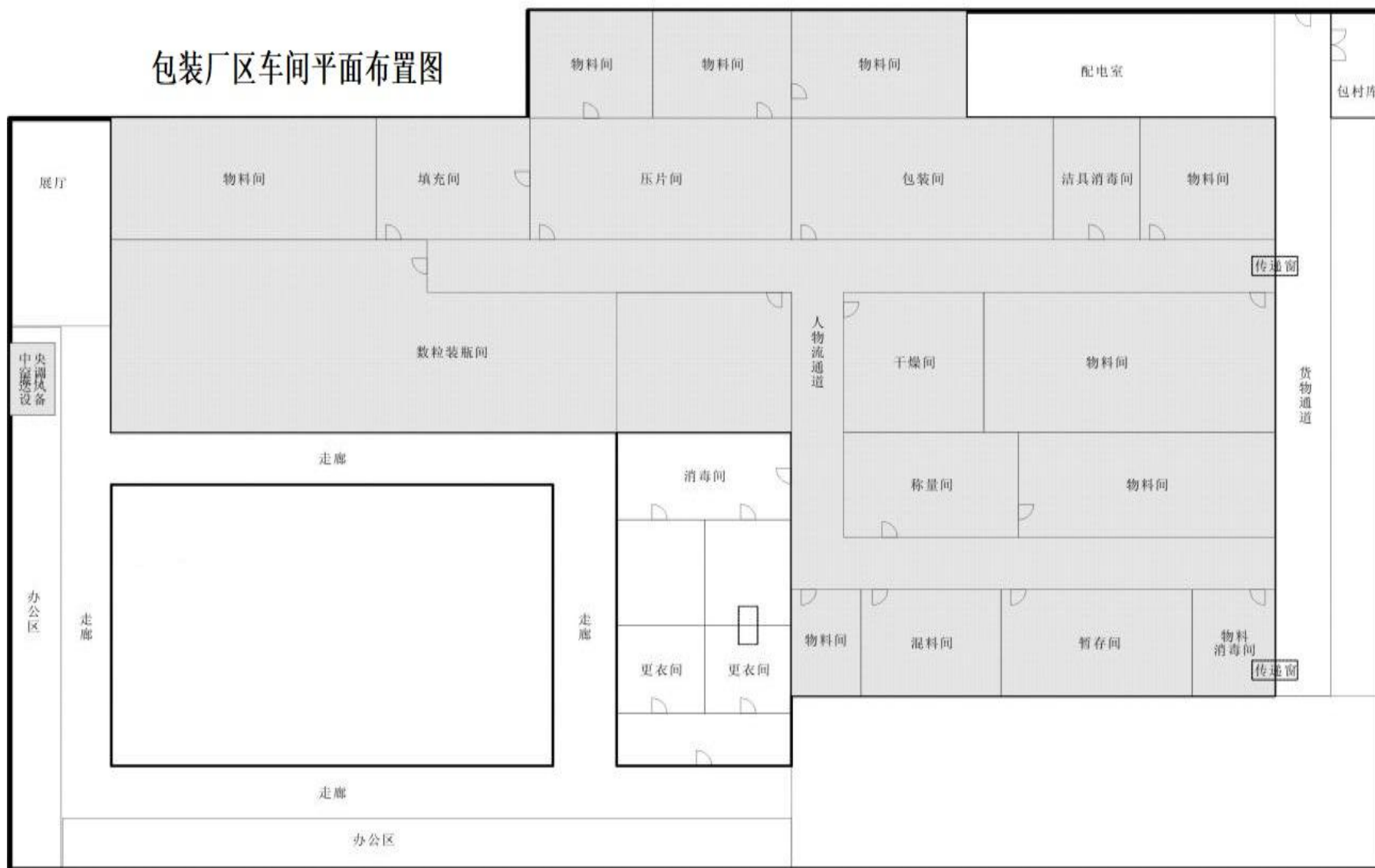
附图 2-2 (a) 厂区四邻关系及两厂区距离图



附图 2-2 (b) 厂区四邻关系及平面布置图 (养殖厂区)



附图 2-2 (c) 厂区四邻关系及平面布置图 (包装厂区)



附图 2-2 (d) 包装厂区包装车间平面布置图



附图 2-3 项目环境保护目标图



图 6-1 检测点位图