



# 检测报告

项目名称: 宜春钽铌矿有限公司废水检测


委托单位: 宜春钽铌矿有限公司

检测单位: 江西省祥逸检测技术有限公司





## 声 明

- 一、检测报告无本单位检验检测专用章、骑缝章及无计量认证章  视为无效。
- 二、检测报告无编制人、审核人、批准人亲笔签名无效。
- 三、检测报告涂改增删无效。
- 四、未经本单位书面许可不得部分复制检测报告（全文复制除外）。
- 五、本报告仅对采样/送样样品检测结果负责。
- 六、本报告未经本公司书面许可，不得作为商品广告使用。
- 七、对检测报告若有异议，应于收到报告之日起十五天内向检测单位提出。
- 八、本报告内容解释权归本公司所有。



# 检测报告

## 一、基本信息

委托单位	宜春钽铌矿有限公司	联系人	陈工
委托单位地点	江西省宜春市袁州区新坊镇花桥村	联系方式	15779864398
受检单位	宜春钽铌矿有限公司	联系人	陈工
受检单位地点	江西省宜春市袁州区新坊镇花桥村	联系方式	15779864398
样品类别	生产废水		
检测项目	生产废水: pH、悬浮物、化学需氧量、五日生化需氧量、总磷、总氮、氨氮、铅、镉、硫化物、铊、氟化物		
样品状态	生产废水: 无味、无色、无浮油		
样品来源	采样		
采样人员	林宇轩、邱良明		
采样时间	2023.07.19		
检测人员	林宇轩、邱良明、邵泽慧、钟小庆、肖阳春、匡志珍		
检测日期	2023.07.19~2023.07.29		
备注	/		

本页以下空白



## 二、检测方法附表

分析项目	分析仪器型号	检测标准(方法)名称	检出限
pH	AS218/便携式 pH 计	《水质 pH 值的测定 电极法》 HJ 1147-2020	/
悬浮物	101-2AB/电热鼓风干燥箱 AUW120D/十万分之一天平	《水质 悬浮物的测定 重量法》 GB 11901-1989	4mg/L
化学需氧量	/	《水质 化学需氧量的测定 重铬酸盐法》 HJ 828-2017	4mg/L
五日生化需氧量	SPX-150B/生化培养箱	《水质 五日生化需氧量(BOD <sub>5</sub> )的测定稀释与接种法》 HJ 505-2009	0.5mg/L
总磷	T6 新世纪/紫外可见分光光度计	《水质 总磷的测定 钼酸铵分光光度法》 GB 11893-1989	0.01mg/L
总氮		《水质 总氮的测定 碱性过硫酸钾消解紫外分光光度法》 HJ 636-2012	0.05mg/L
氨氮		《水质 氨氮的测定 纳氏试剂分光光度》 HJ 535-2009	0.025mg/L
铅	TAS-990 AFG/原子吸收分光光度计	《水质 铜、锌、铅、镉的测定 原子吸收分光光度法》(第一部分 直接法) GB/T 7475-1987	0.2mg/L
镉			0.05mg/L
铊	TAS-990 AFG/原子吸收分光光度计	《水质 铊的测定 石墨炉原子吸收分光光度法》 直接法 HJ748-2015	0.83 μg/L
硫化物	T6 新世纪/紫外可见分光光度计	《水质 硫化物的测定 亚甲基蓝分光光度法》 HJ 1226-2021	0.01mg/L
氟化物	PHS-3E/酸度计	《水质 氟化物的测定 离子选择电极法》 GB/T 7484-1987	0.05mg/L

本页以下空白

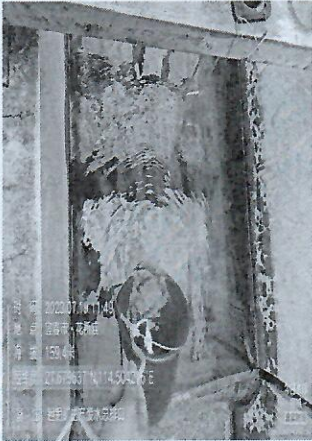


三、生产废水检测结果

采样点位	采样时间	检测项目	检测结果				标准 限值	单位
			第一次	第二次	第三次	均值/范围		
生产废水 排放口	2023.07. 19	pH	7.3	7.2	7.3	7.2~7.3	6~9	无量纲
		悬浮物	16	19	13	16	70	mg/L
		化学需氧量	17	19	13	16	100	mg/L
		五日生化需氧量	6.2	6.5	5.7	6.1	20	mg/L
		总磷	0.04	0.05	0.06	0.05	/	mg/L
		总氮	0.73	1.01	0.87	0.87	/	mg/L
		氨氮	0.281	0.341	0.505	0.376	15	mg/L
		铅	未检出	未检出	未检出	未检出	/	mg/L
		镉	未检出	未检出	未检出	未检出	/	mg/L
		铊	1.54	1.54	1.83	1.64	5	μg/L
		硫化物	未检出	未检出	未检出	未检出	1.0	mg/L
		氟化物	2.13	2.25	1.96	2.11	10	mg/L

注：“未检出”表示检测结果低于检出限；标准限值指铊执行江西省地方标准《工业废水铊污染物排放标准》（DB36/ 1149-2019）中排放标准；其余项目执行《污水综合排放标准》（GB8978-1996）表 4 一级标准。（该执行标准由客户提供）

现场图片



生产废水排放口

\*\*\*报告结束\*\*\*

编制：张艳清      审核：何军      签发：钟磊      日期：2023.08.16