



181612050046
有效期2024年1月16日



摩尔检测
MolTesting

MOLT-TF-001-2018

检 测 报 告

TEST REPORT

报告编号： MOLT202311386


委托单位： 嵩县前河矿业有限责任公司

报告日期： 2023 年 12 月 11 日

河南摩尔检测有限公司



检测报告说明

- 1、本报告无本公司检验检测专用章、骑缝章及  章无效。
- 2、报告内容需填写齐全，无审核签发者签字无效。
- 3、检测委托方如对检测报告有异议，须于收到本检测报告之日起十五日内向我公司提出，逾期不予受理。
- 4、由委托单位自行采集的样品，仅对送检样品检测数据负责，不对样品来源负责。
- 5、本报告未经同意不得用于广告宣传。
- 6、复制本报告中的部分内容无效。

河南摩尔检测有限公司

地 址：洛阳市老城区九都路立交桥东 400 米恒星商务楼 605 室

邮 编：471000

电 话：0379-63416167

传 真：0379-63416167

河南摩尔检测有限公司
检测报告

NO. MOLT202311386

第 1 页，共 3 页

项目名称	废气及噪声检测		
联系电话	15515366090		
检测类别	委托检测		
样品类别	废气、噪声	样品来源	现场采样
样品编号	G-01~G-18	样品状态	/
检测项目	见检测结果		
检测依据	见表 4 检测分析方法一览表。		
检测结果	检测结果见第 2~3 页的表 1~表 3。		
备注	/		
编制：陈玉琼 审核：张佳鑫 签发：李少华 签发日期：2023.12.11			

河南摩尔检测有限公司

检测报告

NO. MOLT202311386

第 2 页, 共 3 页

表 1 废气污染物有组织排放检测结果统计表

项目 检测点位	检测时间	检测频次	流量 (干标 m ³ /h)	颗粒物	
				排放浓度 (mg/m ³)	排放速率 (kg/h)
选厂破碎车间袋式除尘器出口	2023.12.5	第 1 次	8.74×10 ³	8.1	0.0708
		第 2 次	8.71×10 ³	7.3	0.0636
		第 3 次	8.77×10 ³	7.8	0.0684
		平均值	8.74×10 ³	7.7	0.0676
选厂筛分车间袋式除尘器出口	2023.12.5	第 1 次	1.23×10 ⁴	8.5	0.105
		第 2 次	1.21×10 ⁴	7.6	0.0920
		第 3 次	1.20×10 ⁴	8.2	0.0984
		平均值	1.21×10 ⁴	8.1	0.0985

本次检测结果满足《大气污染物综合排放标准》(GB16297-1996) 表 2 二级标准限值要求。

表 2 废气污染物无组织排放检测结果统计表

检测时间	检测频次	检测点位	颗粒物 (mg/m ³)	备注
2023.12.5	第一次 (13:00-14:00)	选厂厂界上风向	0.223	平均气温 18.4℃, 平均气压 98.3kPa, 西风, 风速 1.9m/s
		选厂厂界下风向 1#	0.300	
		选厂厂界下风向 2#	0.272	
		选厂厂界下风向 3#	0.287	
	第二次 (14:10-15:10)	选厂厂界上风向	0.262	平均气温 18.9℃, 平均气压 98.3kPa, 西风, 风速 2.1m/s
		选厂厂界下风向 1#	0.343	
		选厂厂界下风向 2#	0.334	
		选厂厂界下风向 3#	0.308	
	第三次 (15:20-16:20)	选厂厂界上风向	0.242	平均气温 17.8℃, 平均气压 98.3kPa, 西风, 风速 2.2m/s
		选厂厂界下风向 1#	0.286	
		选厂厂界下风向 2#	0.338	
		选厂厂界下风向 3#	0.312	

本次检测结果满足《大气污染物综合排放标准》(GB16297-1996) 表 2 无组织排放监控浓度限值要求。

河南摩尔检测有限公司
检测报告

NO. MOLT202311386

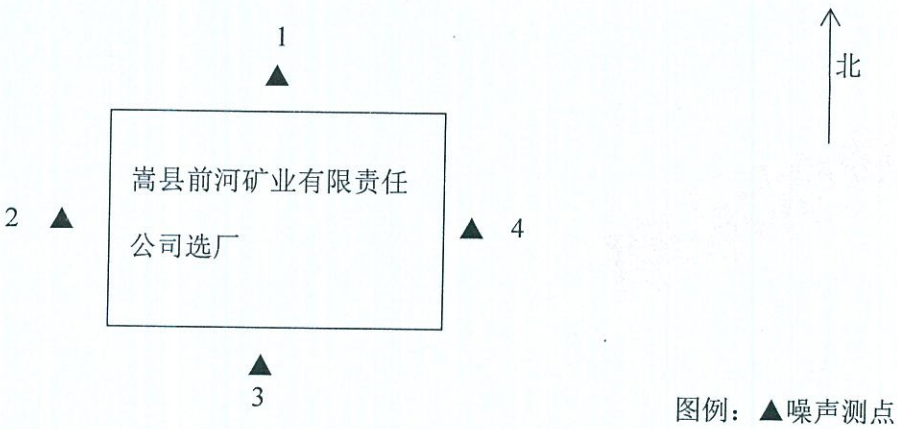
第 3 页，共 3 页

表 3 噪声检测结果统计表

测点编号	检测点位	检测日期	昼间 Leq[dB (A)]	夜间 Leq[dB (A)]
1	北厂界	2023.12.5	54.9	44.1
2	西厂界	2023.12.5	55.8	46.5
3	南厂界	2023.12.5	57.2	45.8
4	东厂界	2023.12.5	56.3	44.9

本次检测结果满足《工业企业厂界环境噪声排放标准》（GB12348-2008）2 类标准限值要求。

噪声检测点位图：



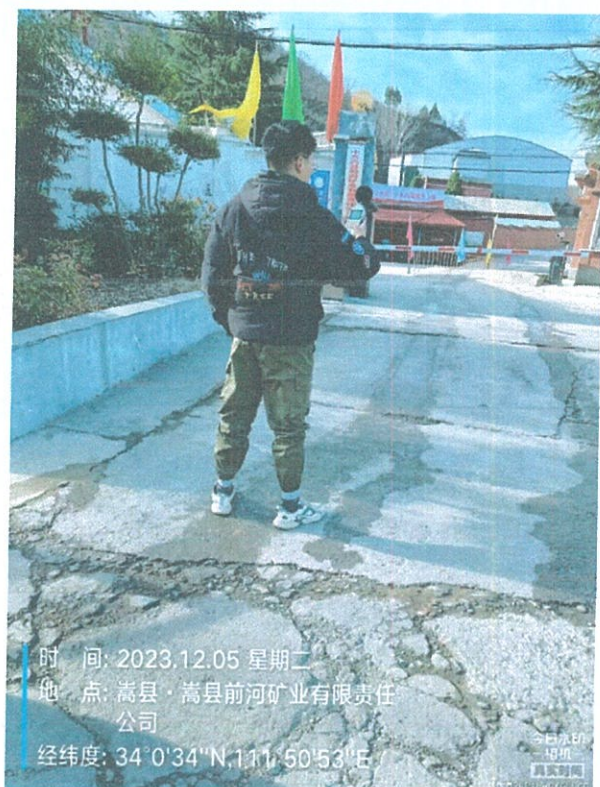
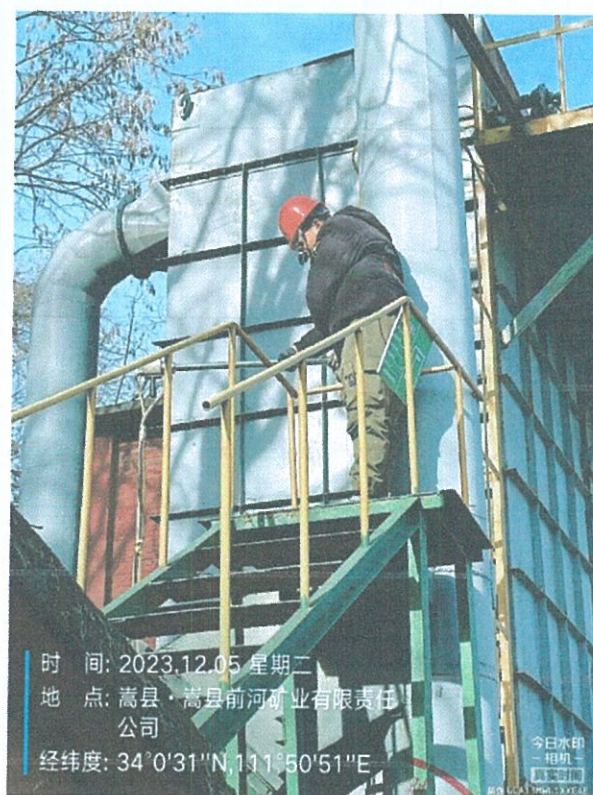
图例：▲噪声测点

表 4 检测分析方法一览表

序号	检测项目	分析方法	仪器名称及编号	检出限或最低检出浓度
1	流量	固定污染源排气中颗粒物测定与气态污染物采样方法 GB/T16157-1996&修改单	便携式大流量低浓度烟尘自动测试仪 崂应 3012H-D 摩尔 Z50	/
2	颗粒物	固定污染源废气 低浓度颗粒物的测定 重量法 HJ 836-2017	电子天平 ESJ182-4 摩尔 T04	1.0mg/m ³
		环境空气 总悬浮颗粒物的测定 重量法 HJ 1263-2022	电子天平 ESJ182-4 摩尔 T04	7μg/m ³
3	噪声	工业企业厂界环境噪声排放标准 GB12348-2008	声级计 AWA6228 摩尔 Z03	/

正文结束

报告(编号 MOLT202311386) 附件:
采样照片:



嵩县前河矿业有限责任公司