



# 监 测 报 告

环监字 2023-0366 号

监测类别：委托监测  
项目名称：宜春钽铌矿有限公司（2023 年）六月份环境辐射监测  
受检单位：宜春钽铌矿有限公司  
委托方：宜春钽铌矿有限公司

江西省地质局实验测试大队

二〇二三年七月十八日

## 监测报告说明



1. 本报告无本单位“检验检测专用章”和骑缝章无效。
2. 本报告无批准人签字无效。
3. 对本报告的任何删减、涂改无效。
4. 复制本报告中的部分内容无效；复制报告未重新加盖“检验检测专用章”无效。
5. 委托方如对本报告有异议，须于收到本报告之日（邮寄以邮戳为准）起十日内向本单位提出，逾期视为认可本报告。无法保存、复现的样品不受理复测要求。
6. 对不可复现的监测项目，结果仅对采样时所代表的时间和空间负责。
7. 本报告不得用于商业广告。

监测单位：江西省地质局实验测试大队

单位地址：江西省南昌市青山湖区洪都中大道 260 厂院内

邮政编码：330002

电 话：0791—88227471


传 真：0791—88216207

E---Mail: [jxhgcszx@126.com](mailto:jxhgcszx@126.com)

# 监测报告

报告编号：环监字 2023-0366 号

共 12 页 第 1 页

委托方	宜春钽铌矿有限公司	联系人	陈露 15779864398
监测日期	2023 年 6 月 12 日~6 月 14 日	主要监测人员	熊兴、揭继水、 郭龙燕、彭猛
监测目的	为《宜春钽铌矿有限公司（2023 年）环境辐射监测》提供监测数据。		
监测项目	有组织排放废气：铀、钍； 无组织排放废气：铀、钍； 废水：铀、钍、镭-226、总 $\alpha$ 放射性、总 $\beta$ 放射性。		
监测依据	详见附表 1 中“监测项目分析方法一览表”。		
主要 监测仪器	详见附表 1 中“监测项目分析方法一览表”。		
监测结论	 (检验检测专用章)		
编制人	郭龙燕	审核人	陈露
批准人	刘金	批准日期	2023.7.18

# 有组织排放废气监测结果

共 12 页 第 2 页

报告编号：环监字 2023-0366 号

报告编号: 环监字 2023-0366 号							
监测点位	监测日期	监测项目 监测时间	铀		钍		标干流量 (m³/h)
			实测浓度 (µg/m³)	排放速率 (kg/h)	实测浓度 (µg/m³)	排放速率 (kg/h)	
钟家市选矿厂 粗碎除尘器排口	6 月 12 日	15:22	2.02	$1.85 \times 10^{-5}$	5.95	$5.44 \times 10^{-5}$	9139
		15:44	1.61	$1.41 \times 10^{-5}$	0.156	$1.37 \times 10^{-6}$	8779
		16:06	1.06	$1.03 \times 10^{-5}$	2.84	$2.75 \times 10^{-5}$	9689
		16:46	1.65	$1.48 \times 10^{-5}$	4.49	$4.03 \times 10^{-5}$	8973
钟家市选矿厂 中碎除尘器排口		17:09	2.06	$1.89 \times 10^{-5}$	4.92	$4.52 \times 10^{-5}$	9178
		17:31	1.67	$1.57 \times 10^{-5}$	4.51	$4.23 \times 10^{-5}$	9384
钟家市选矿厂 筛分除尘器排口		15:51	1.67	$1.75 \times 10^{-5}$	4.91	$5.14 \times 10^{-5}$	10474
		16:17	2.25	$2.04 \times 10^{-5}$	6.84	$6.21 \times 10^{-5}$	9081
		16:43	1.18	$1.29 \times 10^{-5}$	3.65	$3.98 \times 10^{-5}$	10909
		17:20	1.59	$3.20 \times 10^{-5}$	4.10	$8.24 \times 10^{-5}$	20099
钟家市选矿厂 细碎除尘器排口		17:37	2.21	$4.59 \times 10^{-5}$	6.21	$1.29 \times 10^{-4}$	20771
		17:54	3.10	$6.10 \times 10^{-5}$	8.03	$1.58 \times 10^{-4}$	19669

# 有组织排放废气监测结果

报告编号：环监字 2023-0366 号

共 12 页 第 3 页

监测点位	监测日期	监测项目 监测时间	铀		钍		标干流量 (m³/h)
			实测浓度 (µg/m³)	排放速率 (kg/h)	实测浓度 (µg/m³)	排放速率 (kg/h)	
坪石选矿厂粗碎除尘器排口	6月13日	10:22	1.83	1.87×10 <sup>-5</sup>	5.58	5.69×10 <sup>-5</sup>	10201
		10:44	1.71	1.72×10 <sup>-5</sup>	4.91	4.94×10 <sup>-5</sup>	10054
		11:06	1.18	1.24×10 <sup>-5</sup>	3.52	3.69×10 <sup>-5</sup>	10478
10:30		2.01	1.56×10 <sup>-5</sup>	5.84	4.52×10 <sup>-5</sup>	7740	
10:53		2.10	1.65×10 <sup>-5</sup>	5.91	4.65×10 <sup>-5</sup>	7873	
11:17		1.86	1.40×10 <sup>-5</sup>	5.00	3.76×10 <sup>-5</sup>	7521	
13:20		1.14	4.59×10 <sup>-6</sup>	3.33	1.34×10 <sup>-5</sup>	4025	
13:42		0.833	3.55×10 <sup>-6</sup>	2.49	1.06×10 <sup>-5</sup>	4261	
14:04		0.527	2.22×10 <sup>-6</sup>	2.07	8.73×10 <sup>-6</sup>	4218	
16:00		1.64	1.84×10 <sup>-5</sup>	5.02	5.62×10 <sup>-5</sup>	11203	
坪石选矿厂3#皮带输送车间除尘器排口		16:23	1.83	1.94×10 <sup>-5</sup>	6.12	6.48×10 <sup>-5</sup>	10583
		16:56	2.19	2.31×10 <sup>-5</sup>	6.75	7.12×10 <sup>-5</sup>	10544
坪石选矿厂细碎除尘器排口		16:06	0.379	6.39×10 <sup>-6</sup>	1.29	2.17×10 <sup>-5</sup>	16850
		16:28	0.858	1.34×10 <sup>-5</sup>	2.32	3.64×10 <sup>-5</sup>	15675
		16:50	0.864	1.43×10 <sup>-5</sup>	2.44	4.03×10 <sup>-5</sup>	16530

## 无组织排放废气监测结果

报告编号：环监字 2023-0366 号

共 12 页 第 4 页

[illegible]



附表 1:

监测项目分析方法一览表

监测类别	监测项目	依据的标准（方法名称）及编号（含年号）	检出限	单位	仪器名称及编号
有组织排放 排放废气	铀	HJ 657-2013《空气和废气 颗粒物中铅等金属元素的测定 电感耦合等离子体质谱法》及修改单（生态环境部 2018 年第 31 号）	0.003	μg/m <sup>3</sup>	GH-60E 自动烟尘烟气测试仪（F060、F279）、NexION300X 电感耦合等离子体质谱仪（F001）
	钍		0.008	μg/m <sup>3</sup>	
	铀		0.01	μg/m <sup>3</sup>	KB-6120 综合大气采样器（F203、F204、F205、F209）、GH-2030A 便携式综合校准仪（F352）、NexION300X 电感耦合等离子体质谱仪（F001）
	钍		0.03	μg/m <sup>3</sup>	
废水	铀	HJ 700-2014《水质 65 种元素的测定 电感耦合等离子体质谱法》	0.00004	mg/L	NexION300X 电感耦合等离子体质谱仪（F001）
	钍		0.00005	mg/L	
	镭-226	GB 11214-1989《水中镭-226 的分析测定》	0.002 (测定下限)	Bq/L	PC-2100 镭氡分析仪（F103）
	总 α 放射性	HJ 898-2017《水质 总 α 放射性的测定 厚源法》	0.043 (测定下限)	Bq/L	LB770 流气式低本底 α、β 测量仪（F137）
	总 β 放射性	HJ 899-2017《水质 总 β 放射性的测定 厚源法》	0.015 (测定下限)	Bq/L	

附表 2:

监测期间气象参数一览表

监测日期	天气	气温（℃）	气压（kPa）	湿度（%）
6 月 12 日	阴	25.3~35.2	99.15~99.98	50.7~68.3
6 月 13 日	阴	24.1~27.4	99.23~100.08	55.6~71.3
6 月 14 日	晴	23.4~32.3	99.21~100.13	56.2~66.8



现场监测照片



有组织排放废气监测



有组织排放废气监测



无组织排放废气监测



废水监测

附件：

宜春钽铌矿有限公司（2023 年）六月份环境辐射监测方案

一、有组织排放废气监测

(1) 监测点位

根据公司工艺流程布置，本项目设置 9 个监测点，详见表 1。

表 1：有组织排放废气监测点位

序号	监测点位	监测点位名称	监测点位置说明
1	P1	钟家市选厂粗碎除尘器排口	排气口
2	P2	钟家市选厂中碎除尘器排口	排气口
3	P3	钟家市选厂细碎除尘器排口	排气口
4	P4	钟家市选厂筛分除尘器排口	排气口
5	P5	坪石选厂粗碎除尘器排口	排气口
6	P6	坪石选厂中碎除尘器排口	排气口
7	P7	坪石选厂筛分除尘器排口	排气口
8	P8	坪石选厂 3#皮带输送车间除尘器排口	排气口
9	P9	坪石选厂细碎除尘器排口	排气口

(2) 监测项目：铀、钍。

(3) 监测频次：监测 1 天，采样 3 次。

二、无组织排放废气监测

(1) 监测点位

根据公司工艺流程布置，本项目设置 4 个监测点，详见表 2。

表 2：无组织排放废气监测点位

序号	监测点位	监测点位置说明
1	上风向 A1	上风向
2	下风向 A2	下风向
3	下风向 A3	下风向
4	下风向 A4	下风向

(2) 监测项目：铀、钍。

(3) 监测频次：监测 1 天，采样 3 次。

三、废水监测

(1) 监测点位

外排废水共设 1 个监测点，监测点的位置具体见表 3。

表 3：地表水监测点位

监测点位	点位名称	布设目的
FW1	尾矿库溢流水排口	考核废水达标排放情况

(2) 监测项目：铀、钍、镭-226、总 α 放射性、总 β 放射性。

(3) 监测频次：监测 1 天，采样 1 次。





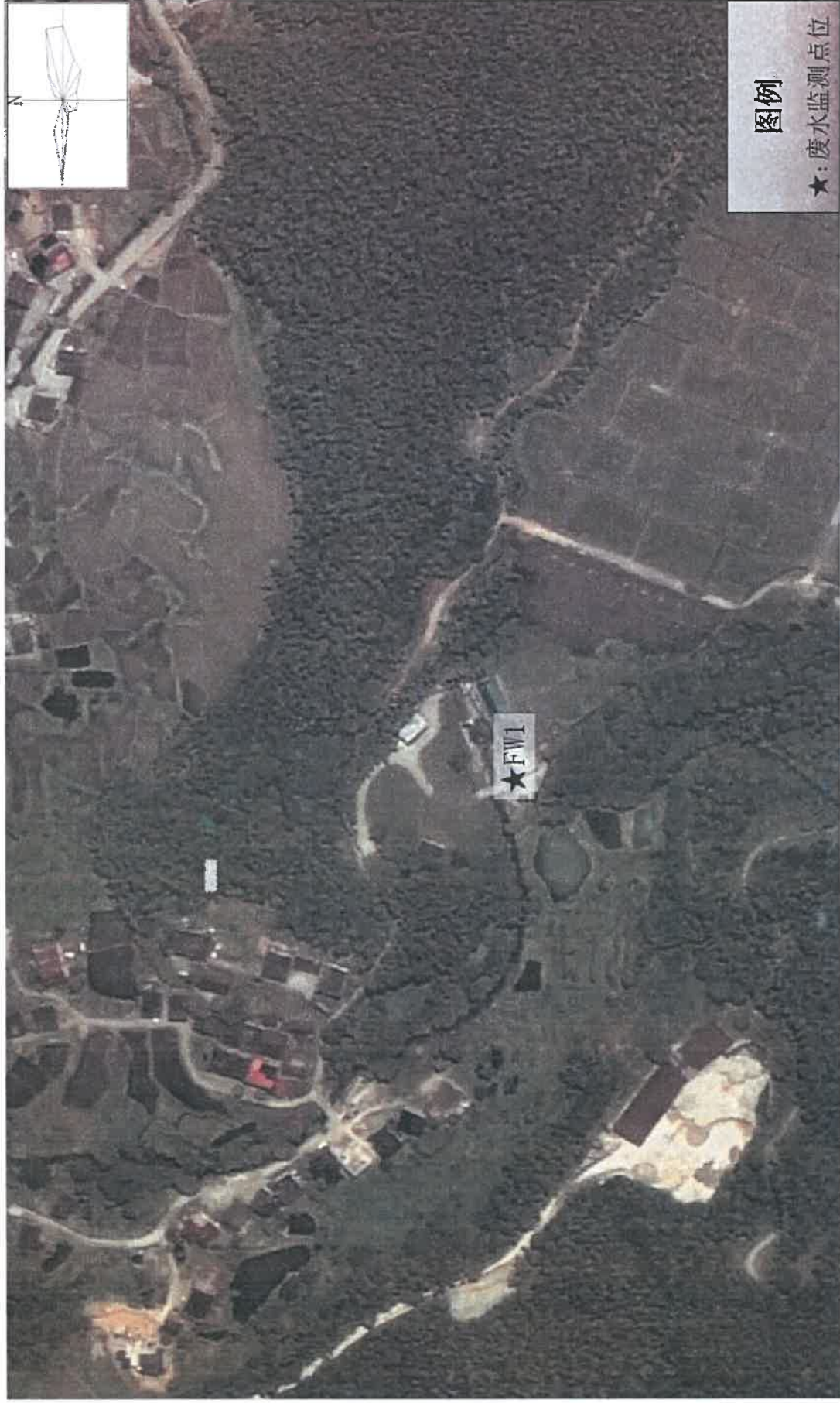


附图二：监测点位示意图





附图三：监测点位示意图



附图四：监测点位示意图