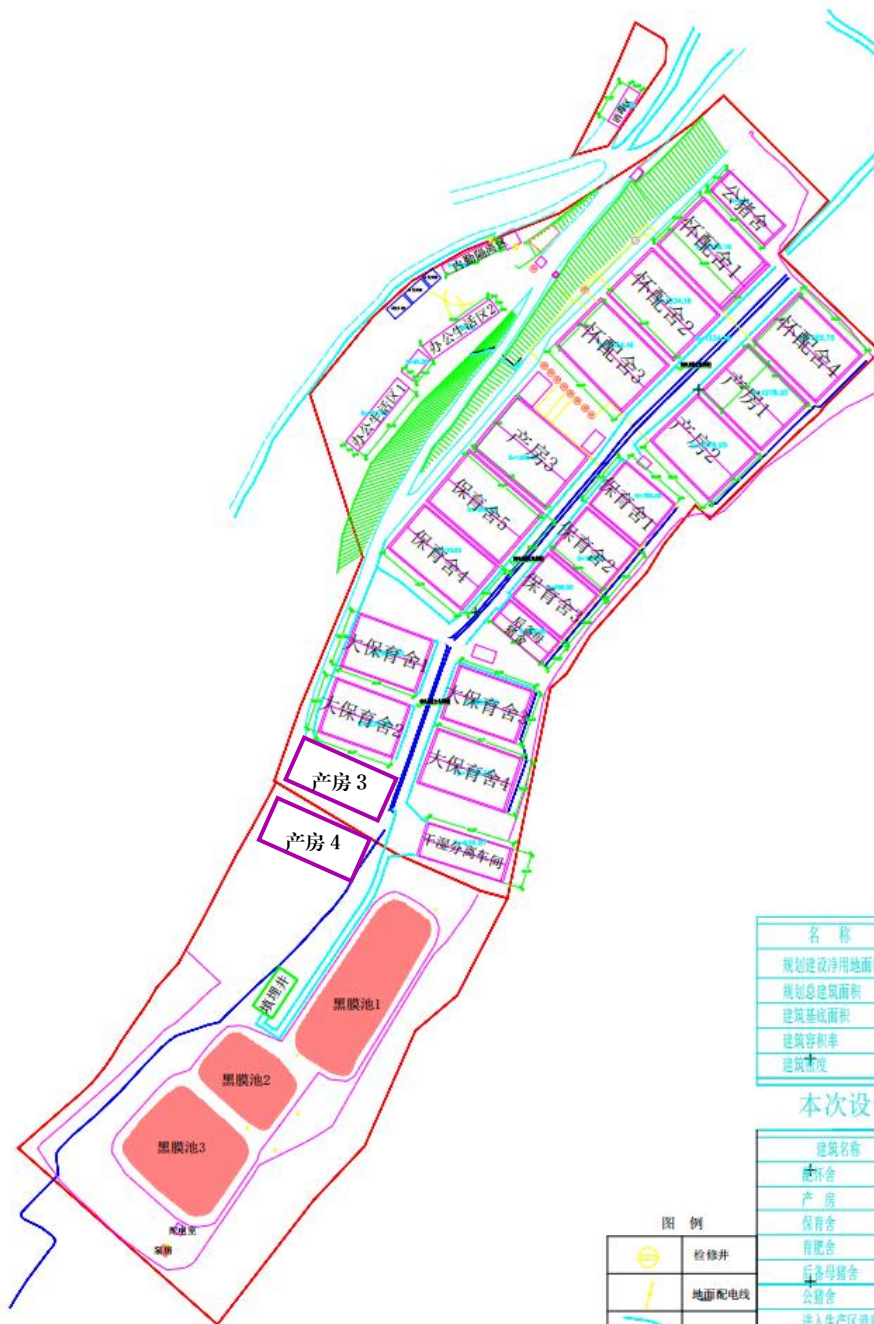


# 甘肃智源农业开发有限公司养殖场总平布置图



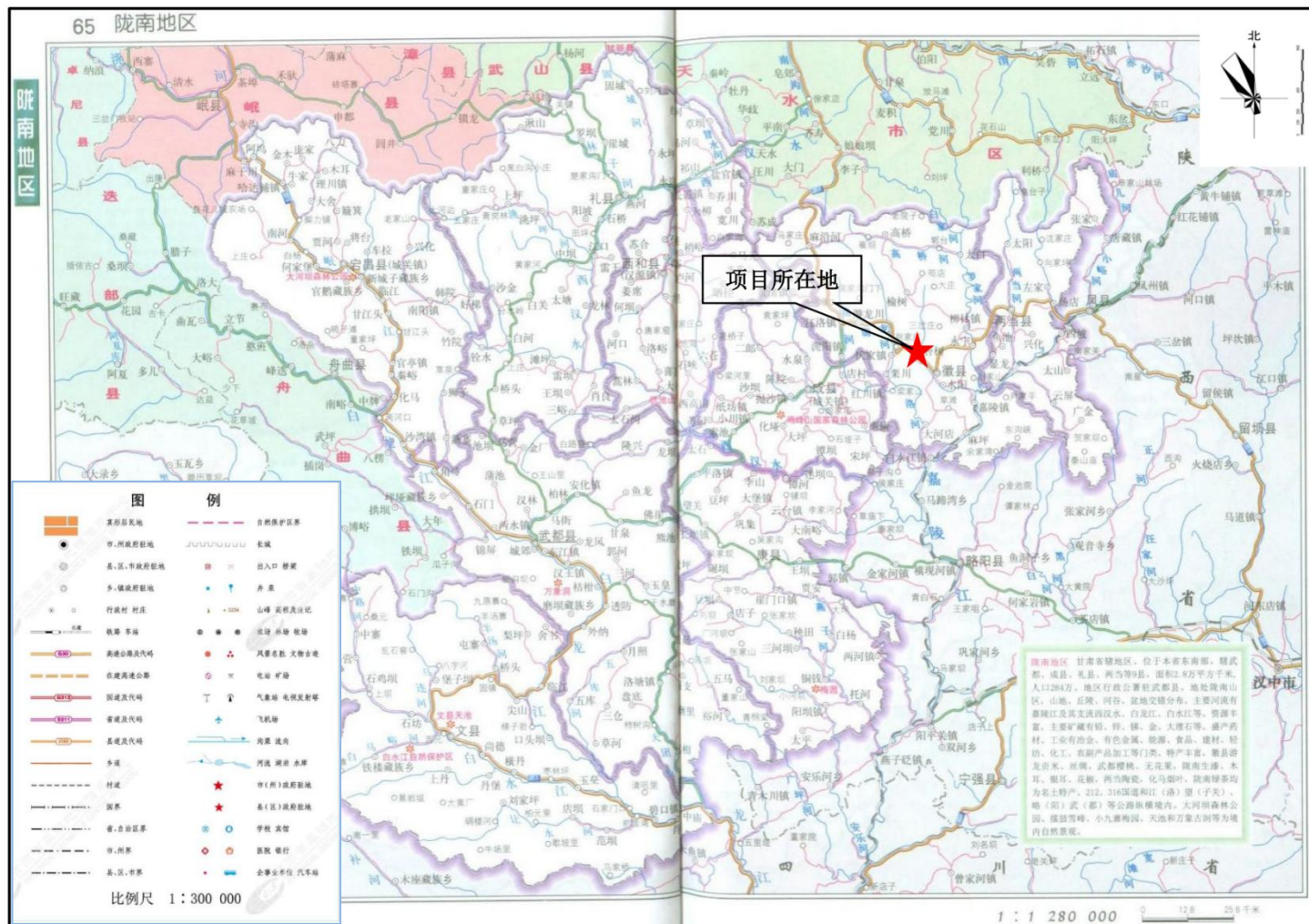
名 称	单 位	数 量	备 注
规划建设净用地面积	亩	98.0	合65333.66M
规划总建筑面积	平方米	20971.83	
建筑基底面积	平方米	19019.83	
建筑容积率		0.41	
建筑密度	%	40.6	

本次设计建筑子项一览表

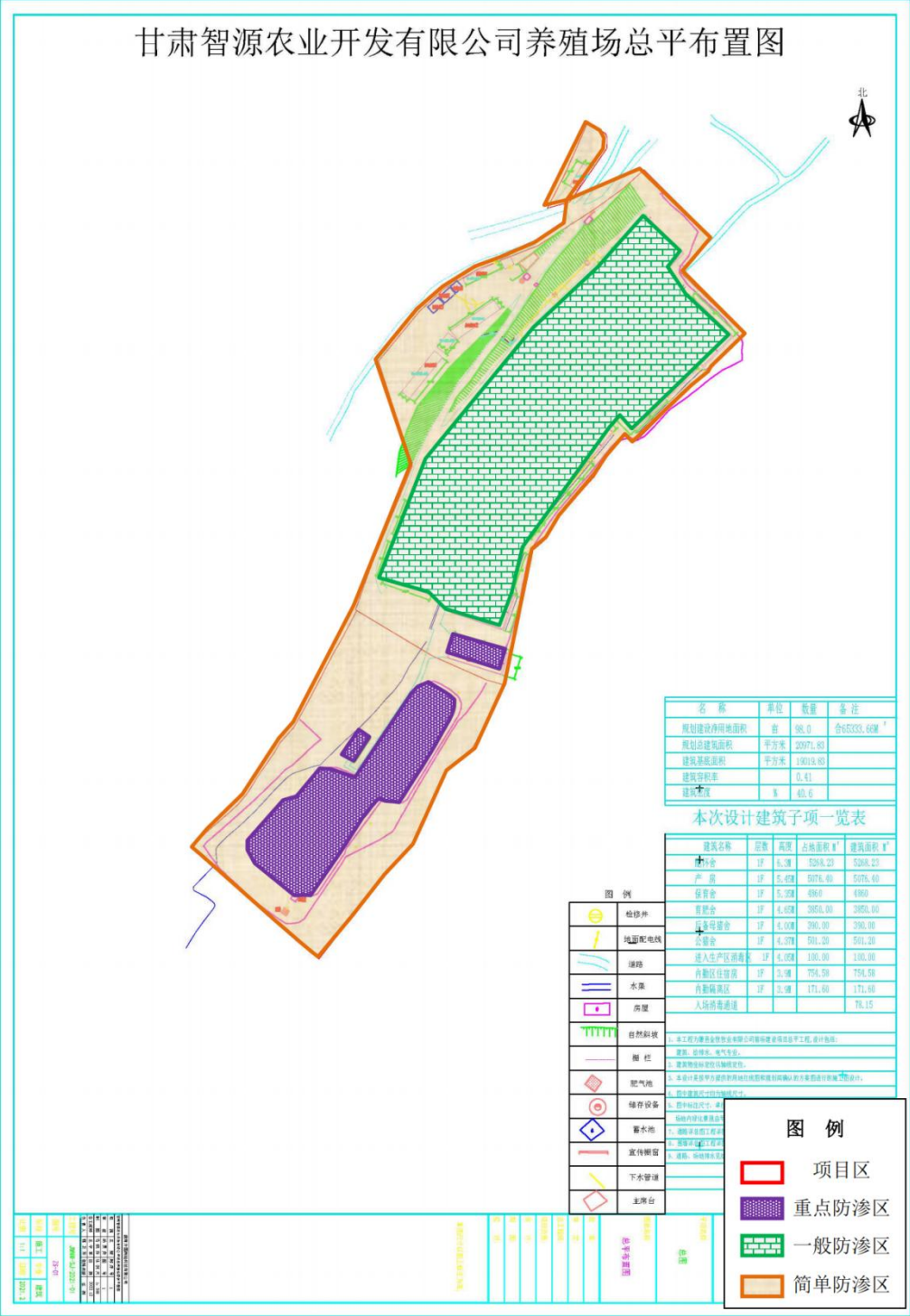
建筑名称	层数	高度	占地面积 M <sup>2</sup>	建筑面积
公猪舍	1F	6.3M	5268.23	5268.23
产 房	1F	5.45M	5076.40	5076.40
保育舍	1F	5.35M	4960	4960
育肥舍	1F	4.65M	3850.00	3850.00
后备母猪舍	1F	4.00M	390.00	390.00
公猪舍	1F	4.37M	501.39	501.39
进入生产区消毒区	1F	4.05M	100.00	100.00

图 例	
	检修井
	地面配电线
	道路

附图2 项目平面布置图

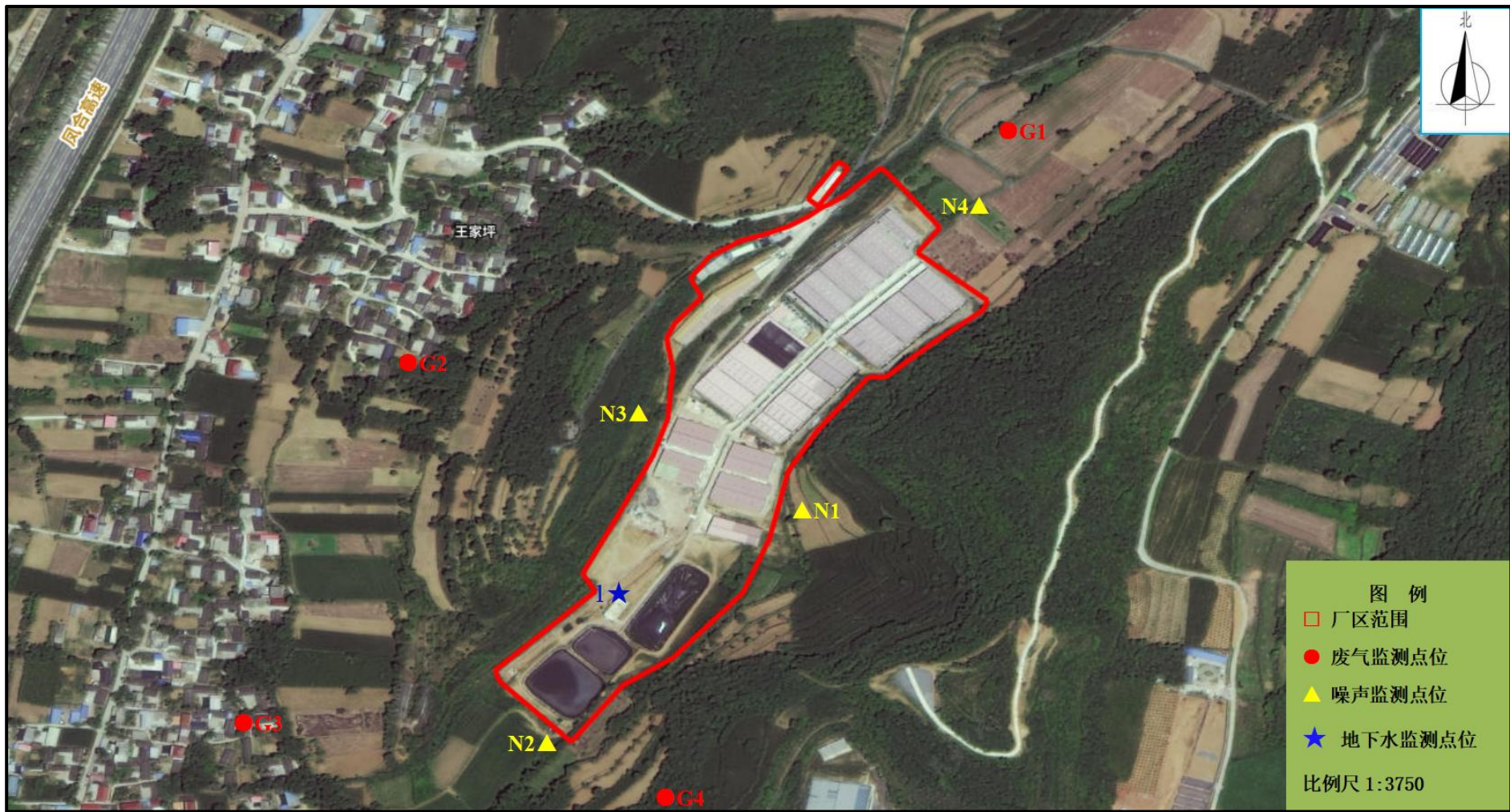


附图3 项目地理位置图



附图 6.2-1 项目分区防渗图

附图4 项目分区防渗图



附图5 项目监测点位布设图