

图 3.1-1 项目地理位置

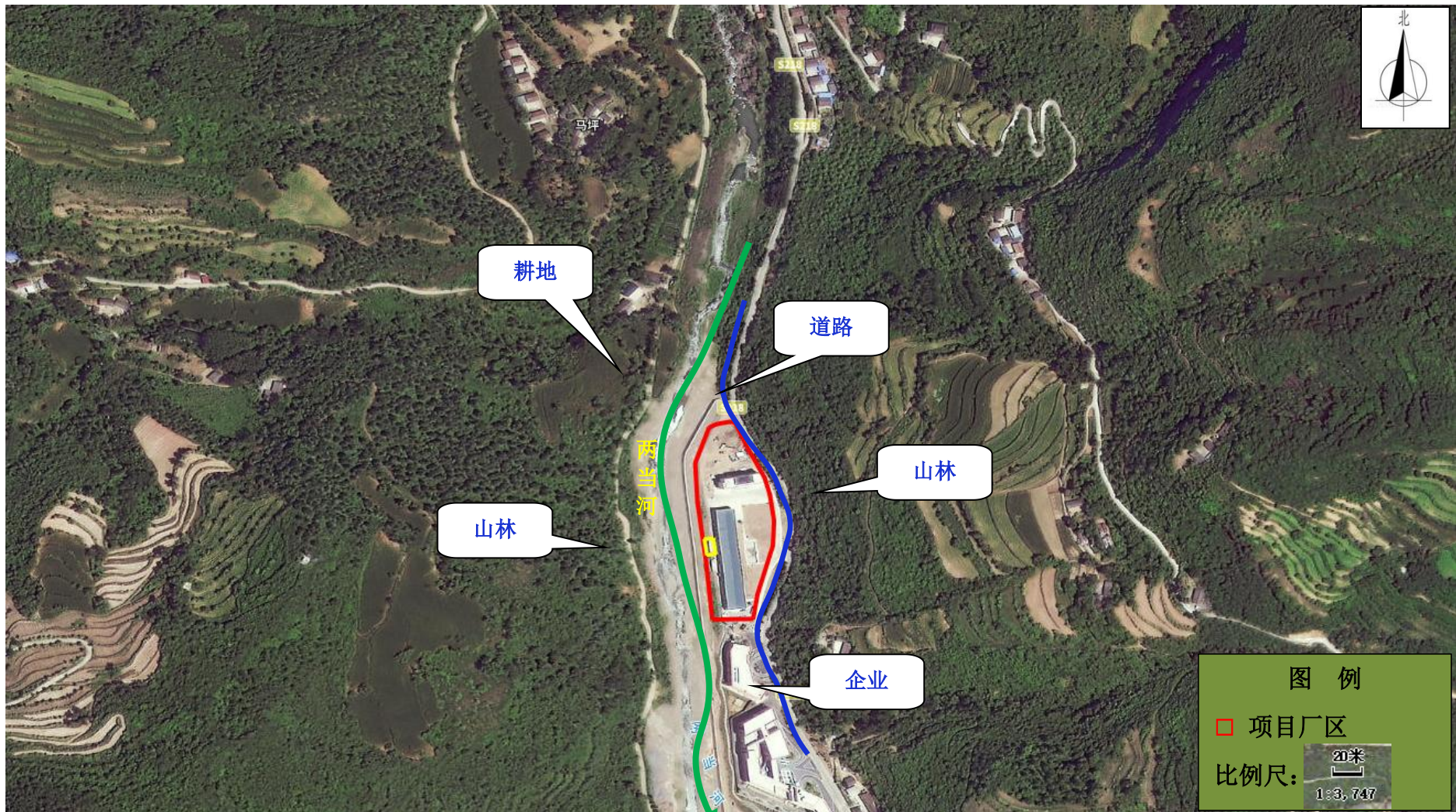


图 3.1-2 项目外环境关系图

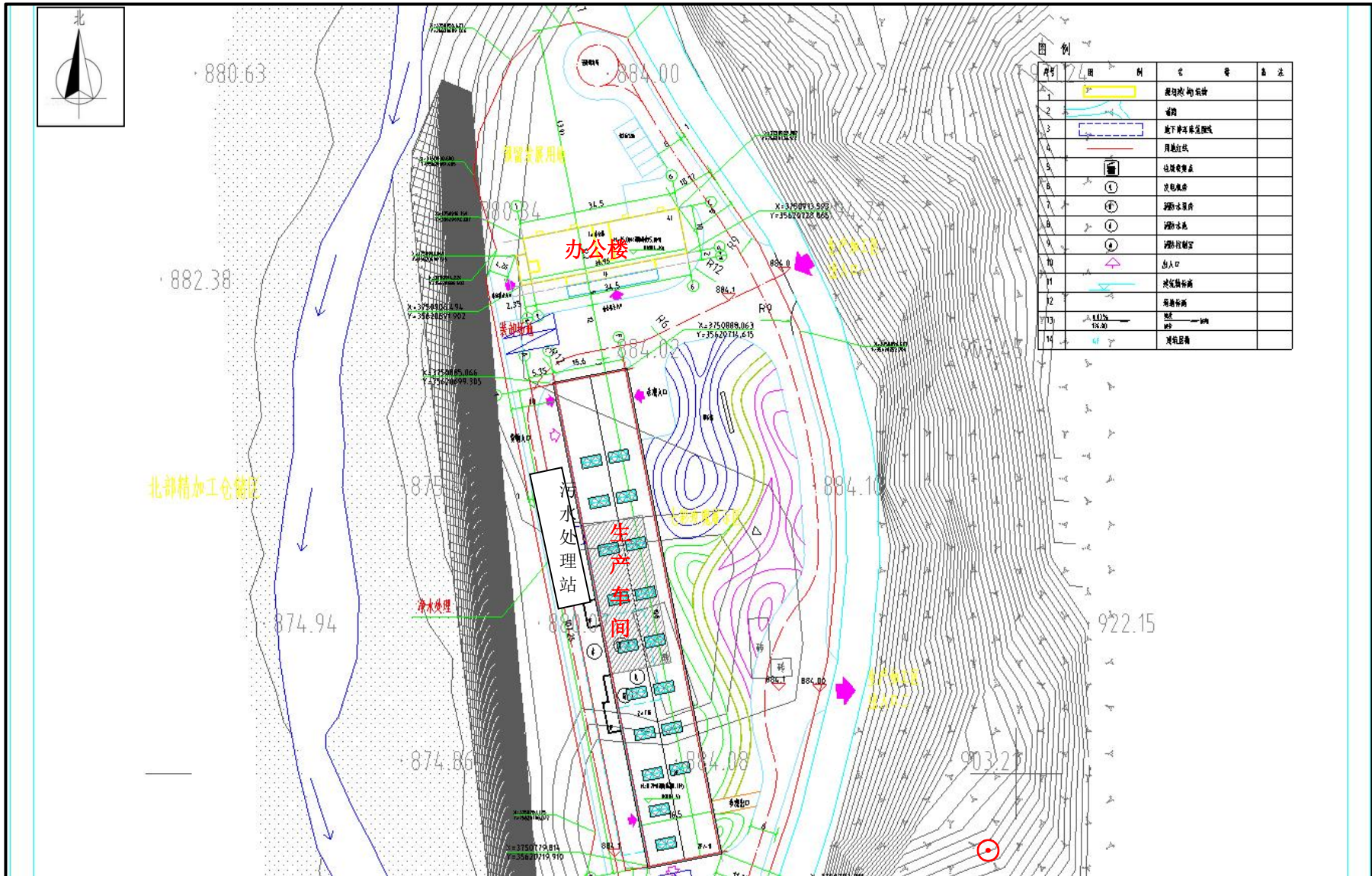


图 3.2-1 项目厂区平面布置



图3.2-2 项目鸟瞰图

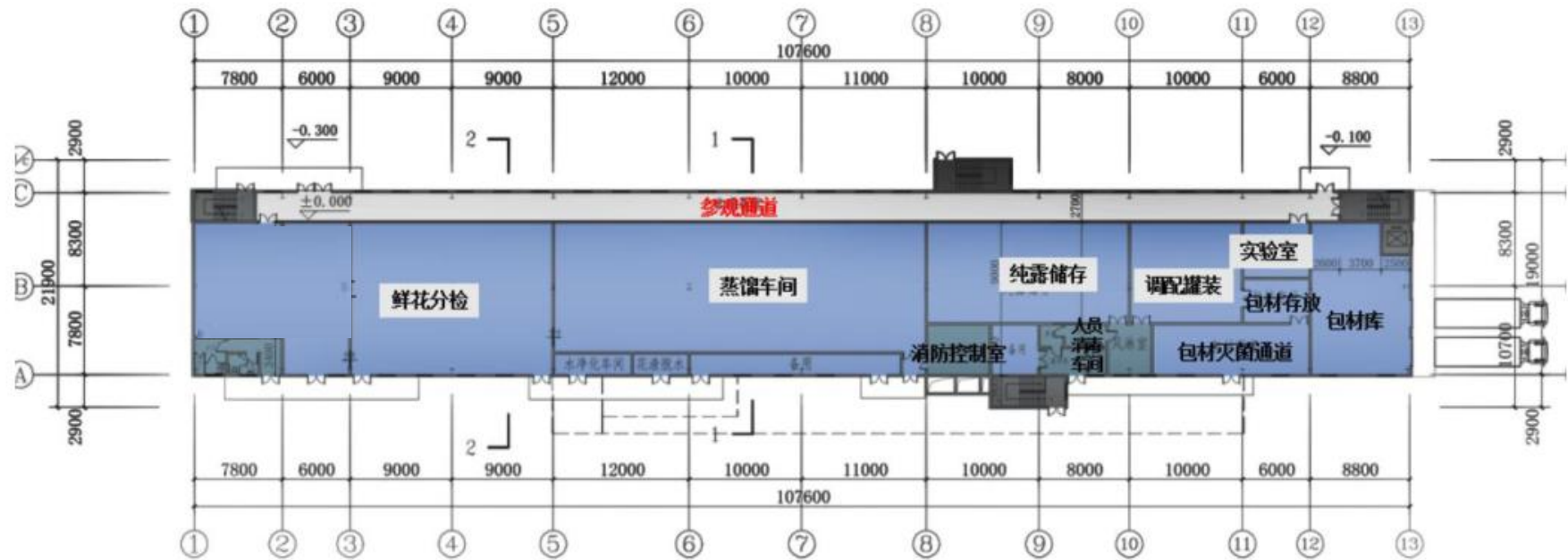
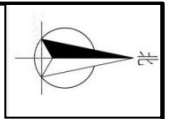


图 3.2-3 2#厂房一层平面图

本栋建筑面积3675.31 其中地上面积3172.24,地下面积503.07 占地面积面积1829.76
 本栋计容面积3611.76 本层计容面积1829.76 本层建筑面积1829.76

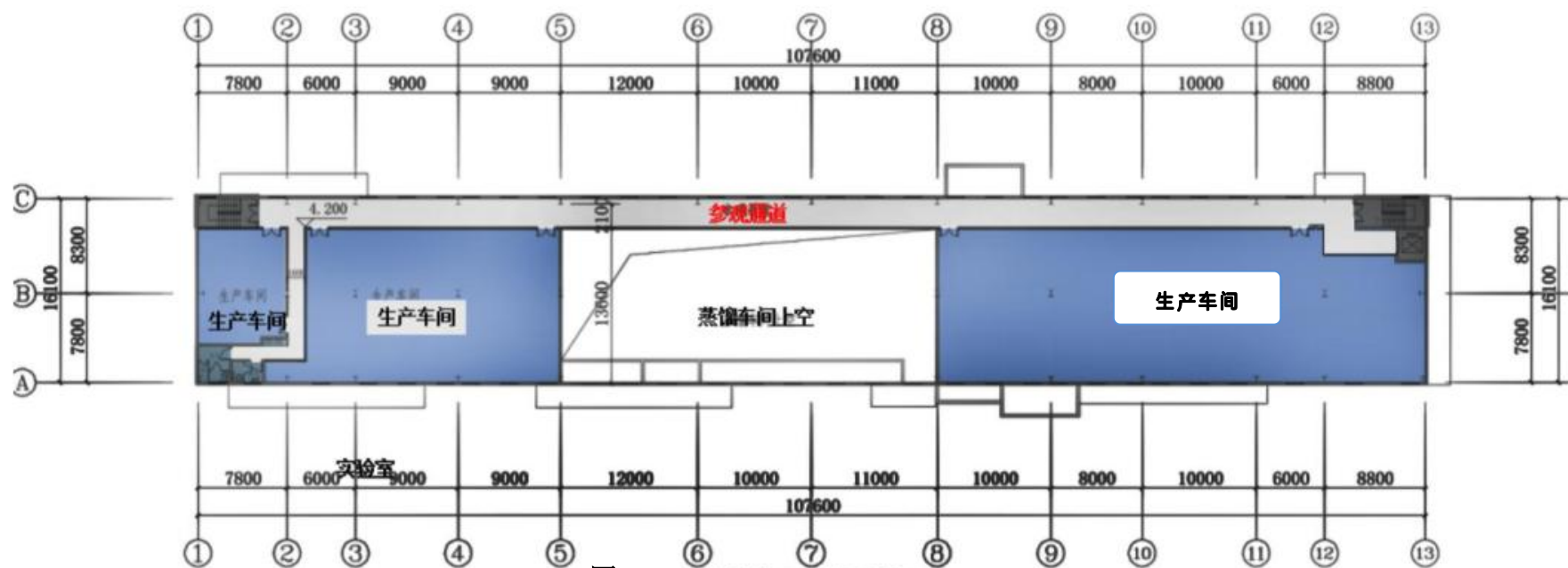
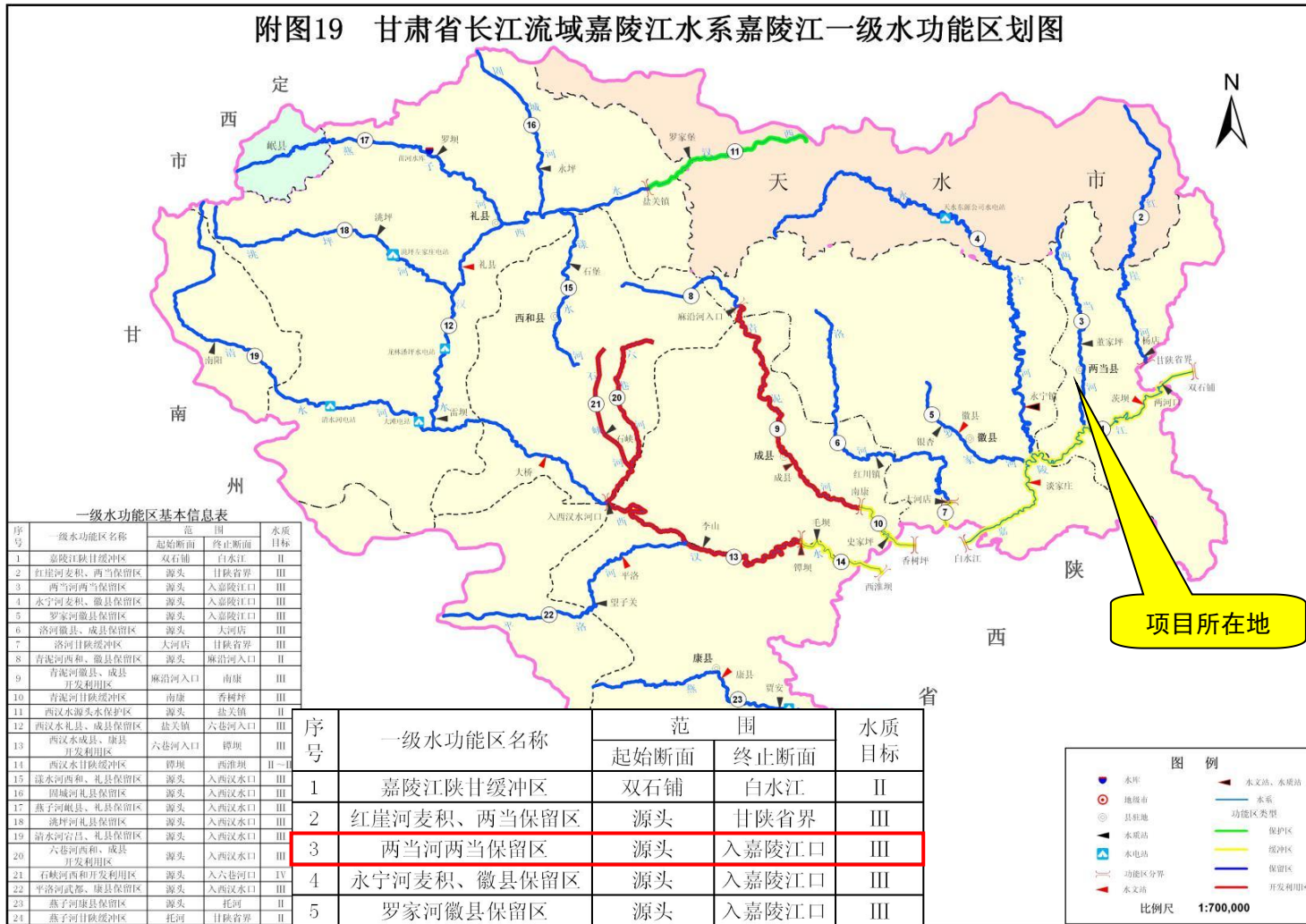


图 3.2-3 2#厂房二层平面图

本层建筑面积1342.48
 本层计容面积1782.00

附图19 甘肃省长江流域嘉陵江水系嘉陵江一级水功能区划图



一级水功能区基本信息表

序号	一级水功能区名称	范围	水质目标
1	嘉陵江陕甘缓冲区	双石铺 白水江	II
2	红崖河麦积、两当保留区	源头 甘陕省界	III
3	西当河西当保留区	源头 入嘉陵江口	III
4	永宁河麦积、徽县保留区	源头 入嘉陵江口	III
5	罗家河徽县保留区	源头 入嘉陵江口	III
6	洛河徽县、成县保留区	源头 大河店	III
7	洛河甘陕缓冲区	大河店 甘陕省界	III
8	青泥河西和、徽县保留区	源头 麻沿河河口	III
9	青泥河西和、成县开发利用区	麻沿河河口 南康	III
10	青泥河甘陕缓冲区	南康 香树坪	III
11	西汉水源头水保护区	源头 盐关镇	II
12	西汉水礼县、成县保留区	盐关镇 六巷河口	III
13	西汉水成县、康县开发利用区	六巷河口 碑坝	III
14	西汉水甘陕缓冲区	碑坝 西推坝	II-III
15	涇水河西和、礼县保留区	源头 入西汉水口	III
16	固城河礼县保留区	源头 入西汉水口	III
17	燕子河徽县、礼县保留区	源头 入西汉水口	III
18	洗坪河礼县保留区	源头 入西汉水口	III
19	清水河宕昌、礼县保留区	源头 入西汉水口	III
20	六巷河西和、成县开发利用区	源头 入西汉水口	III
21	石峡河西和开发利用区	源头 入六巷河口	IV
22	平洛河武都、康县保留区	源头 入西汉水口	III
23	燕子河康县保留区	源头 托河	III
24	燕子河甘陕缓冲区	托河 甘陕省界	II

序号	一级水功能区名称	范围		水质目标
		起始断面	终止断面	
1	嘉陵江陕甘缓冲区	双石铺	白水江	II
2	红崖河麦积、两当保留区	源头	甘陕省界	III
3	两当河两当保留区	源头	入嘉陵江口	III
4	永宁河麦积、徽县保留区	源头	入嘉陵江口	III
5	罗家河徽县保留区	源头	入嘉陵江口	III

图例

- 水坝
- 地级市
- ⊙ 县级市
- ▲ 水电站
- ⚡ 水电站
- 功能区分界
- 水坝站
- 水坝站
- 水系
- 功能区类型
- 缓冲区
- 保留区
- 开发利用区

比例尺 1:700,000

图6.1-1 项目区地表水功能区划图

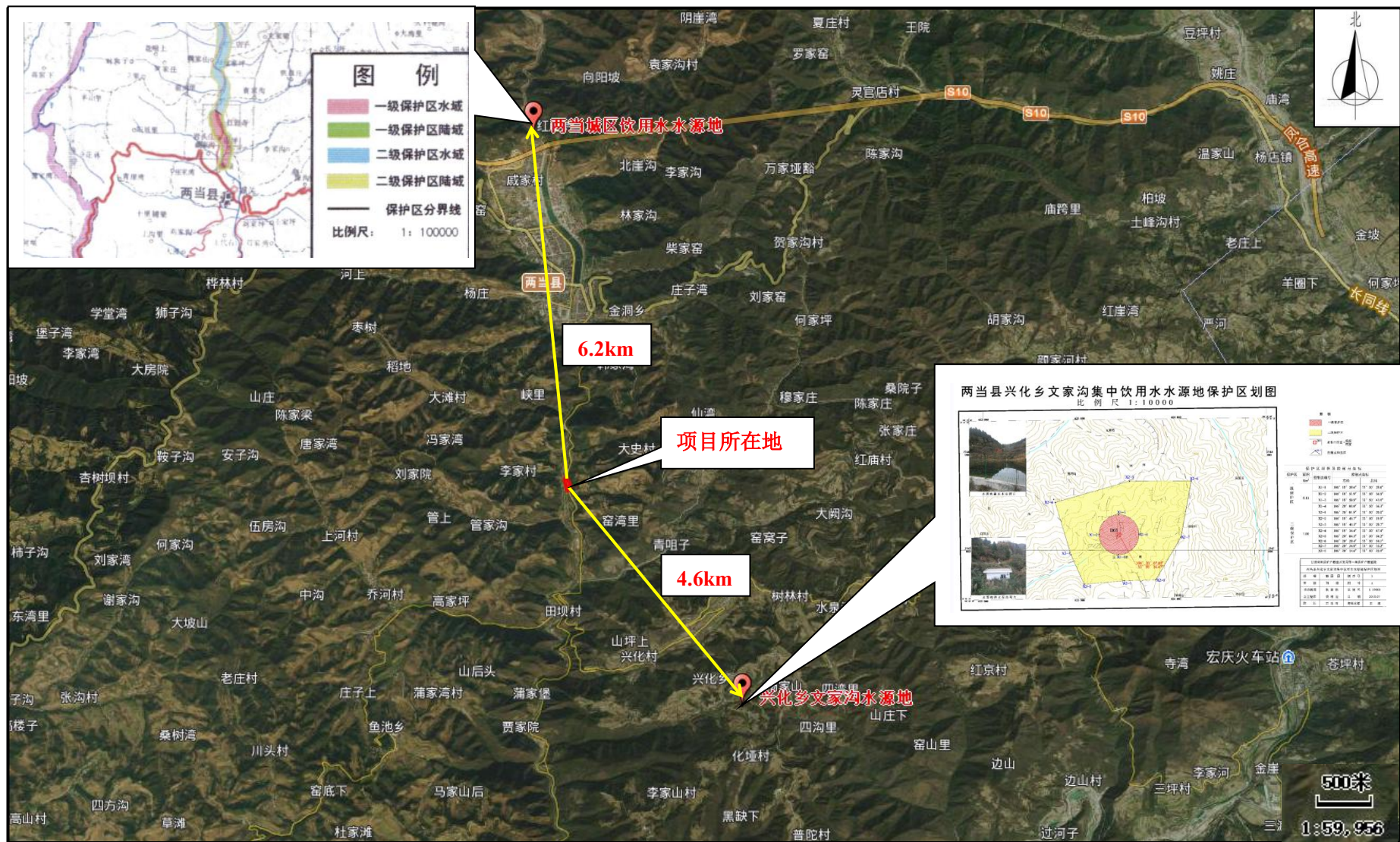


图 6.1-2 项目与周围饮用水水源保护区位置关系图

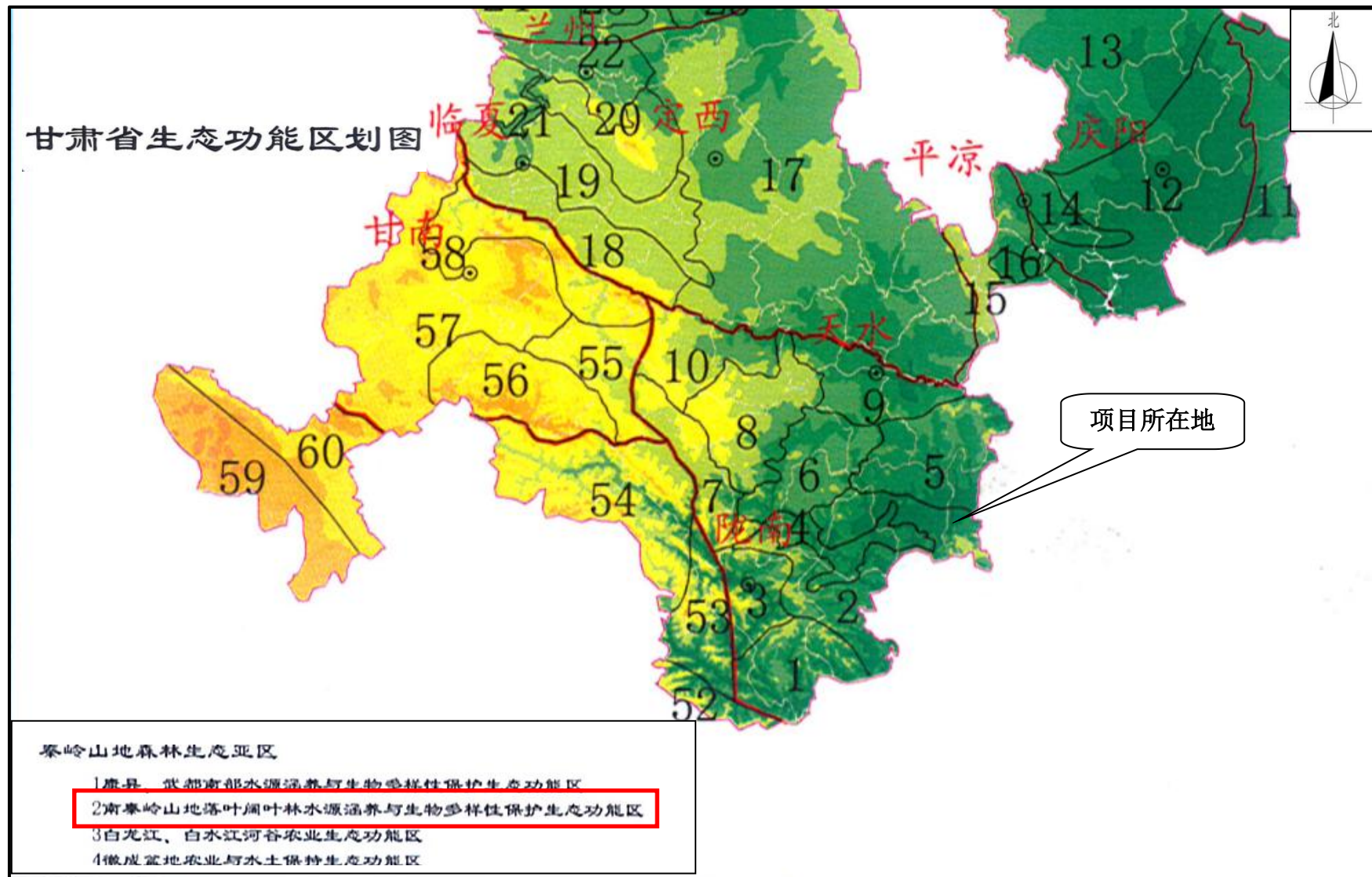


图6.1-3 项目在甘肃省生态功能区划图中的位置标识图



图7.1-1 项目监测点位布设图

