

图 4-1 项目地理位置图



图 4-2 四邻关系图

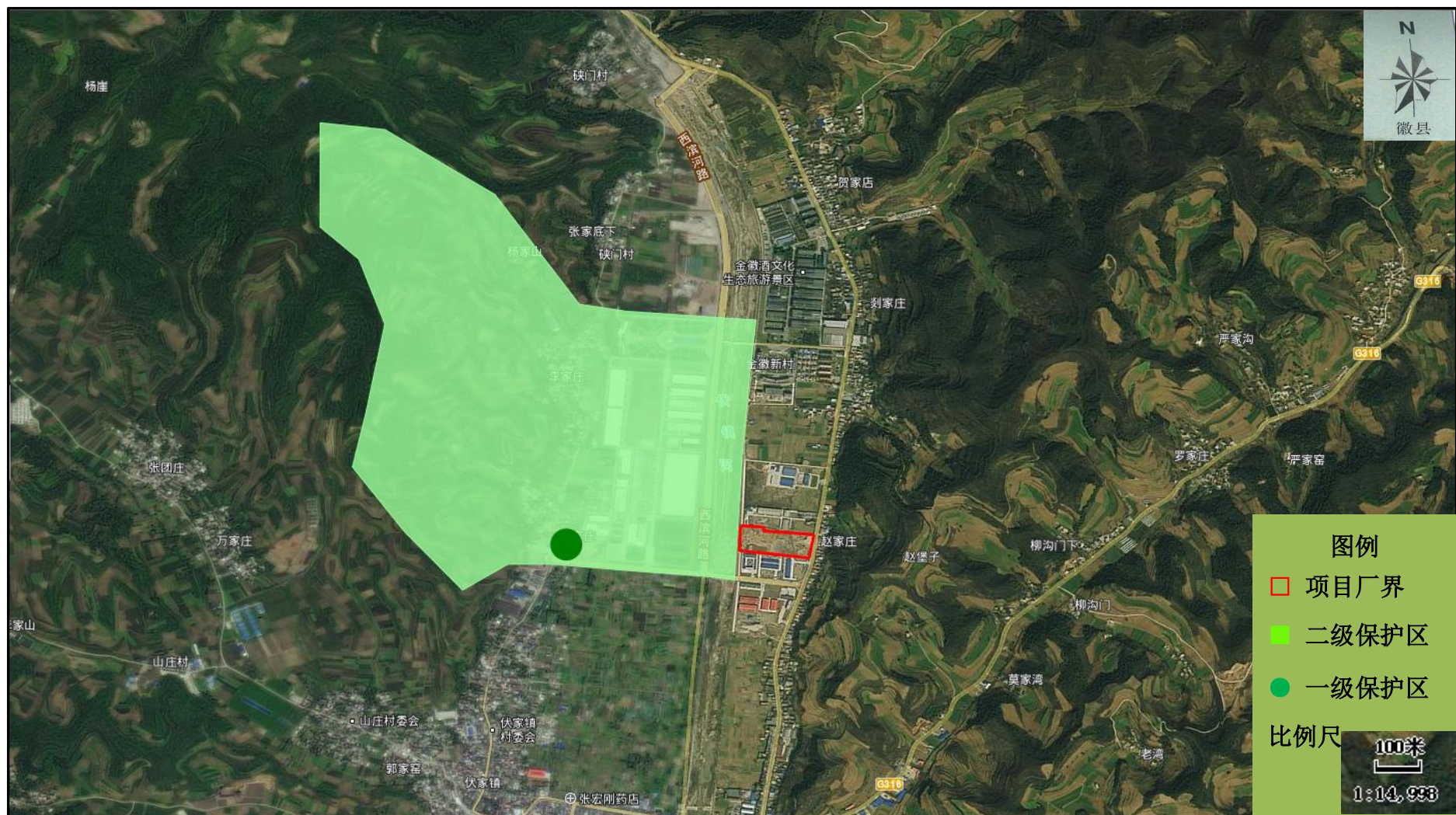
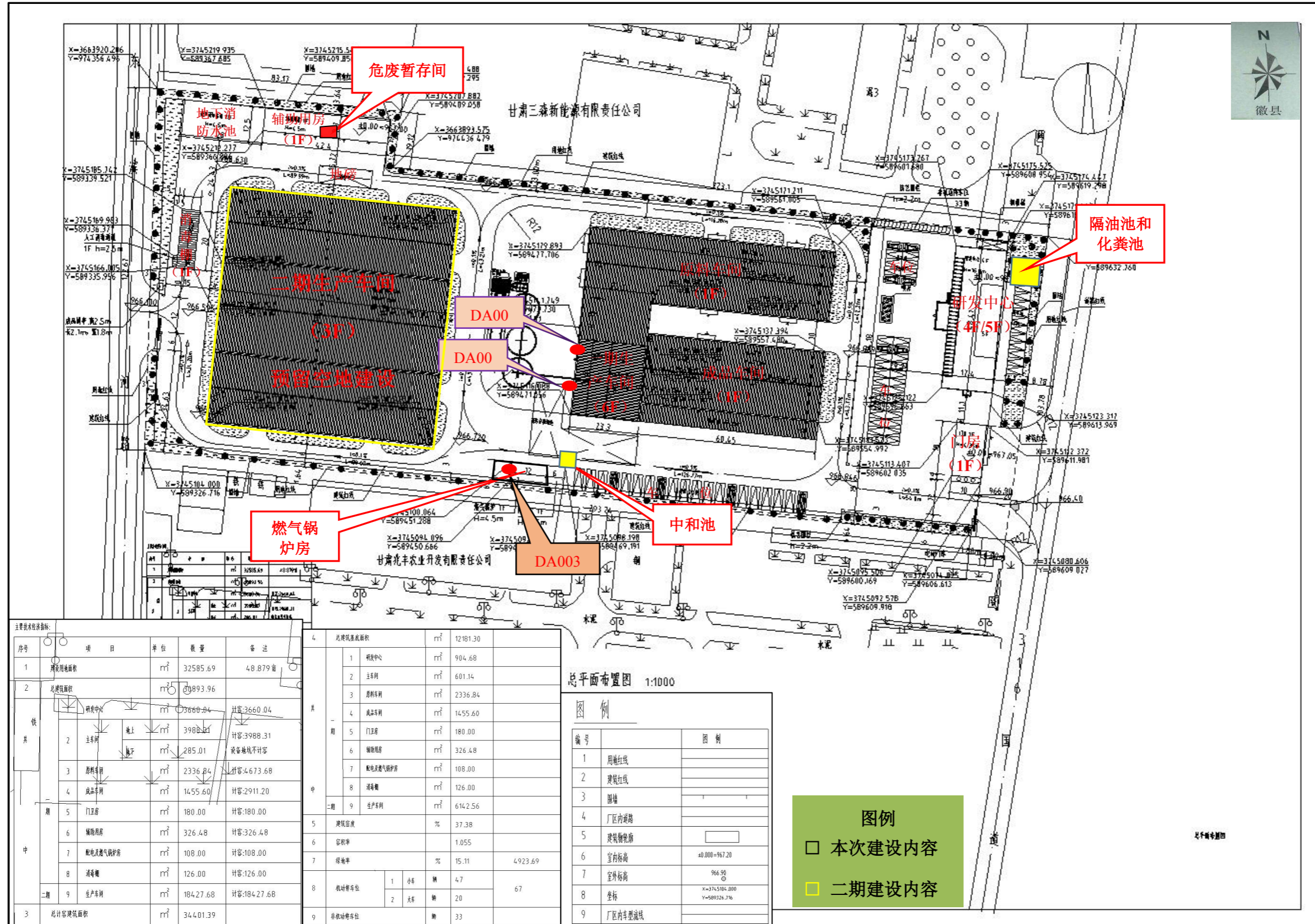


图 4-3 本项目与最近徽县伏家镇水源地位置关系图



主要经济技术指标:

序号	项目	单位	数量	备注
1	建设用地面积	m <sup>2</sup>	32585.69	48.879亩
2	总建筑面积	m <sup>2</sup>	30893.96	
其中	研发中心	m <sup>2</sup>	3060.04	计容:3060.04
	主车间	m <sup>2</sup>	3980.01	计容:3980.01
	原料库	m <sup>2</sup>	285.01	设备基础不计容
	成品库	m <sup>2</sup>	2336.84	计容:4673.68
	门卫室	m <sup>2</sup>	180.00	计容:180.00
	辅助用房	m <sup>2</sup>	326.48	计容:326.48
	配电及燃气锅炉房	m <sup>2</sup>	108.00	计容:108.00
	消毒罐	m <sup>2</sup>	126.00	计容:126.00
	生产车棚	m <sup>2</sup>	18427.68	计容:18427.68
3	总计容建筑面积	m <sup>2</sup>	34401.39	

序号	项目	单位	数量	备注
4	总建筑面积	m <sup>2</sup>	12181.30	
其中	1	研发中心	m <sup>2</sup>	904.68
	2	主车间	m <sup>2</sup>	601.14
	3	原料库	m <sup>2</sup>	2336.84
	4	成品库	m <sup>2</sup>	1455.60
	5	门卫室	m <sup>2</sup>	180.00
	6	辅助用房	m <sup>2</sup>	326.48
	7	配电及燃气锅炉房	m <sup>2</sup>	108.00
	8	消毒罐	m <sup>2</sup>	126.00
	9	生产车棚	m <sup>2</sup>	6142.56
5	容积率	%	37.38	
6	容积率	%	1.055	
7	绿化率	%	15.11	4923.69
8	机动车车位	1	小车	47
		2	大车	20
9	非机动车车位	个	33	

总平面布置图 1:1000

编号	图例	
1	用地红线	
2	建筑红线	
3	围墙	
4	厂区内道路	
5	建筑构筑物	
6	室外标高	40.000~46.720
7	室外标高	96.50
8	坐标	X=3745184.000 Y=589326.376
9	厂区内车棚线	

图 2-1 总平面布置图

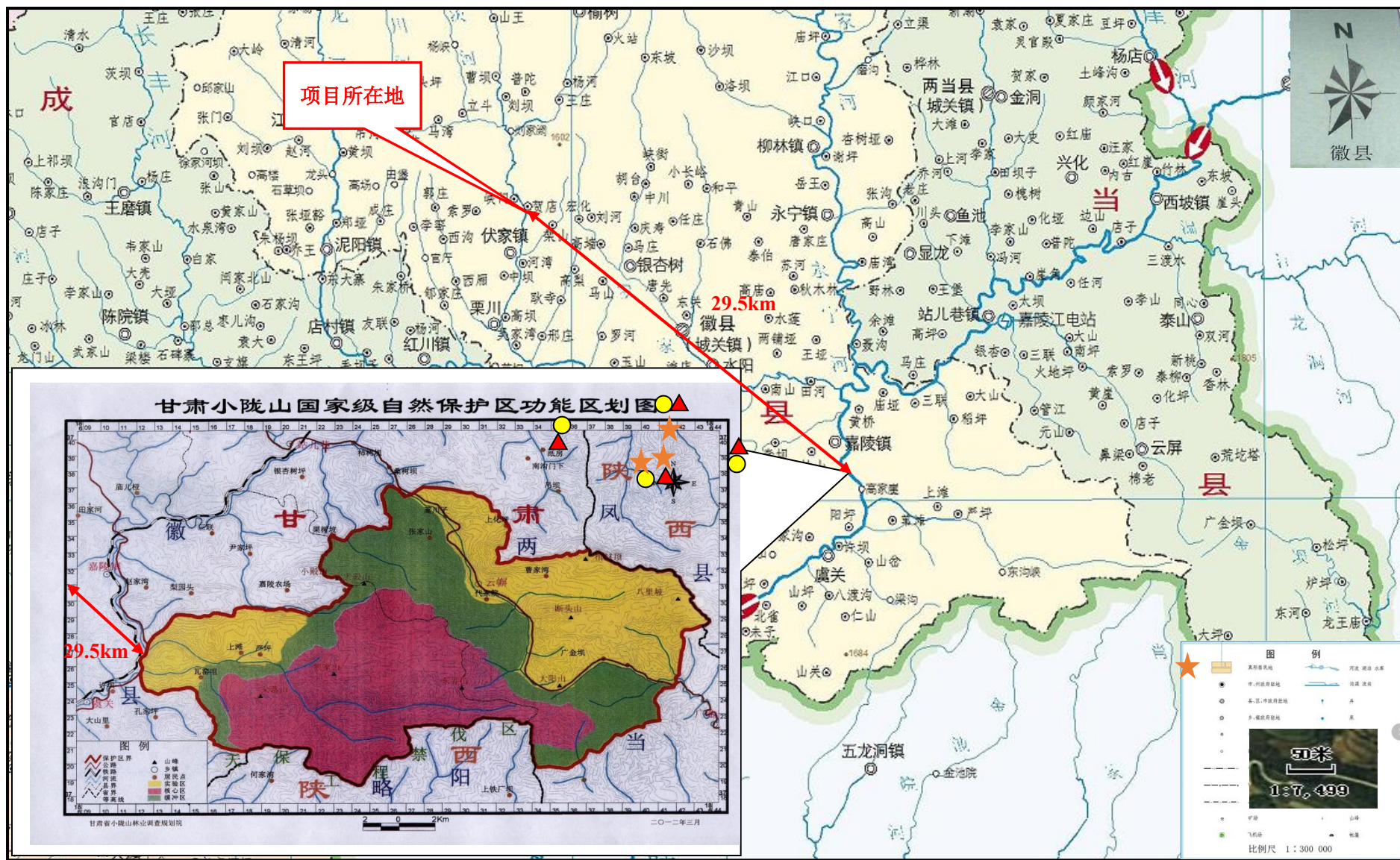


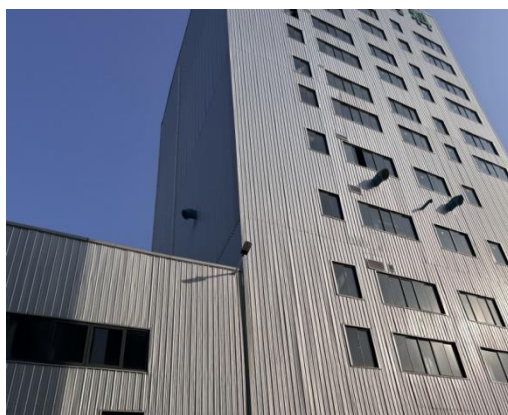
图 4-4 本项目与甘肃小陇山国家级自然保护区位置关系图



图 6-1 监测点位图



进料口脉冲除尘器



排气筒



生产环节脉冲除尘器



出料口脉冲除尘器



危废暂存点



隔油池+化粪池