



东莞市三谱检测技术有限公司
DONGGUAN SANPU TESTING TECHNOLOGY CO., LTD.



201919124376

检测报告

报告编号: SP20201104 (0018) -02

受检单位: 龙门县龙江镇西门建材厂

受检地址: 惠州市龙门县龙江镇水泥厂

检测类型: 验收监测

检测类别: 废气、噪声


报告日期: 2020年11月25日

东莞市三谱检测技术有限公司 (盖章)





声 明

1. 本报告仅对本次检测结果负责。由本公司现场采样或检测的, 仅对采样或检测期间负责; 由委托单位自行采样送检的样品, 本公司仅对来样负责。
2. 采样及检测操作按照相关国家、行业、地方标准和本公司的程序文件及作业指导书执行。
3. 本报告无  章、本公司检验检测专用章和骑缝章无效。
4. 本报告无编制、审核、签发人的签名无效; 报告涂改、增删、伪造、缺页、插入无效。
5. 若对本次报告结果的质量有疑问, 可以向本公司查询。对本报告有异议, 可在检测报告发出之日起二十日内向本公司提出书面复核申请。所有超过标准规定时效期的样品均不再做留样, 对无法保存、复现的样品不受理申诉。
6. 本报告未经本公司同意不得作为商业广告使用。
7. 未经本公司书面批准, 不得部分复制本检测报告。

本公司通讯资料:

单 位: 东莞市三谱检测技术有限公司

地 址: 东莞市东城街道立新新源南路 21 号 6 栋 303 室

电 话: (0769) 22235659

邮政编码: 523125



一、检测概况:

1.1 概况

2020.11.17 监测期间工况: 80%

2020.11.18 监测期间工况: 80%

样品来源	<input checked="" type="checkbox"/> 采样 <input type="checkbox"/> 送样		
委托编号	201113-02		
采样日期及气象参数	2020.11.17	天气状况: 晴 温度: 27.3℃~28.5℃ 相对湿度: 49%~58% 大气压: 100.8kPa	
	2020.11.18	天气状况: 晴 温度: 27.1℃~28.3℃ 相对湿度: 50%~59% 大气压: 100.9kPa	
采样人员	曾祥德、陈小燕		
检测人员	曾祥德、陈小燕、刘忠鑫		
检测周期	2020 年 11 月 17 日~11 月 20 日		

1.2 检测内容

检测类别	检测点位	检测项目	频次
废气 (无组织)	上风向参照点 1#	总悬浮颗粒物	每天 3 次
	下风向监控点 2#		
	下风向监控点 3#		
	下风向监控点 4#		
噪声	厂界东侧外 1 米处 1#	厂界噪声	每天昼夜 各 1 次
	厂界南侧外 1 米处 2#		
	厂界西侧外 1 米处 3#		
	厂界北侧外 1 米处 4#		



二、检测结果:

2.1 废气

2.1.1 厂界外无组织废气

采样日期	检测项目	检测点位	检测结果（mg/m ³ ）			标准 限值 （mg/m ³ ）	结果 评价
			第 1 次	第 2 次	第 3 次		
2020.11.17	总悬浮颗粒物	上风向参照点 1#	0.146	0.165	0.128	/	/
		下风向监控点 2#	0.311	0.458	0.367	1.0	达标
		下风向监控点 3#	0.439	0.275	0.477		
		下风向监控点 4#	0.420	0.384	0.330		
2020.11.18	总悬浮颗粒物	上风向参照点 1#	0.128	0.128	0.146	/	/
		下风向监控点 2#	0.511	0.347	0.311	1.0	达标
		下风向监控点 3#	0.383	0.420	0.458		
		下风向监控点 4#	0.438	0.329	0.384		
备注：1.执行广东省地方标准《大气污染物排放限值》（DB44/27-2001）第二时段无组织排放监控点浓度限值； 2.“/”表示执行标准未作限值要求，无需评价； 3.用最高浓度的监控点位来评价； 4.监控点 2#、3#、4#检测结果是未扣除参照值的结果。							

2.2 厂界噪声

检测日期	检测点位	主要 声源	检测结果 L _{eq} dB(A)		标准限值 dB(A)		结果 评价
			昼间	夜间	昼间	夜间	
2020.11.17	厂界东侧外 1 米处 1#	生产设备	56.8	48.1	60	50	达标
	厂界南侧外 1 米处 2#	生产设备	57.7	47.4	60	50	达标
	厂界西侧外 1 米处 3#	生产设备	58.5	46.4	60	50	达标
	厂界北侧外 1 米处 4#	生产设备	56.3	47.0	60	50	达标



东莞市三谱检测技术有限公司

DONGGUAN SANPU TESTING TECHNOLOGY CO., LTD.

报告编号: SP20201104(0018)-02

接上表:

检测日期	检测点位	主要声源	检测结果 L_{eq} dB(A)		标准限值 dB(A)		结果评价
			昼间	夜间	昼间	夜间	
2020.11.18	厂界东侧外 1 米处 1#	生产设备	56.6	47.5	60	50	达标
	厂界南侧外 1 米处 2#	生产设备	57.2	47.9	60	50	达标
	厂界西侧外 1 米处 3#	生产设备	57.7	47.1	60	50	达标
	厂界北侧外 1 米处 4#	生产设备	56.9	46.5	60	50	达标
备注:	执行《工业企业厂界环境噪声排放标准》(GB 12348-2008) 2 类标准。						

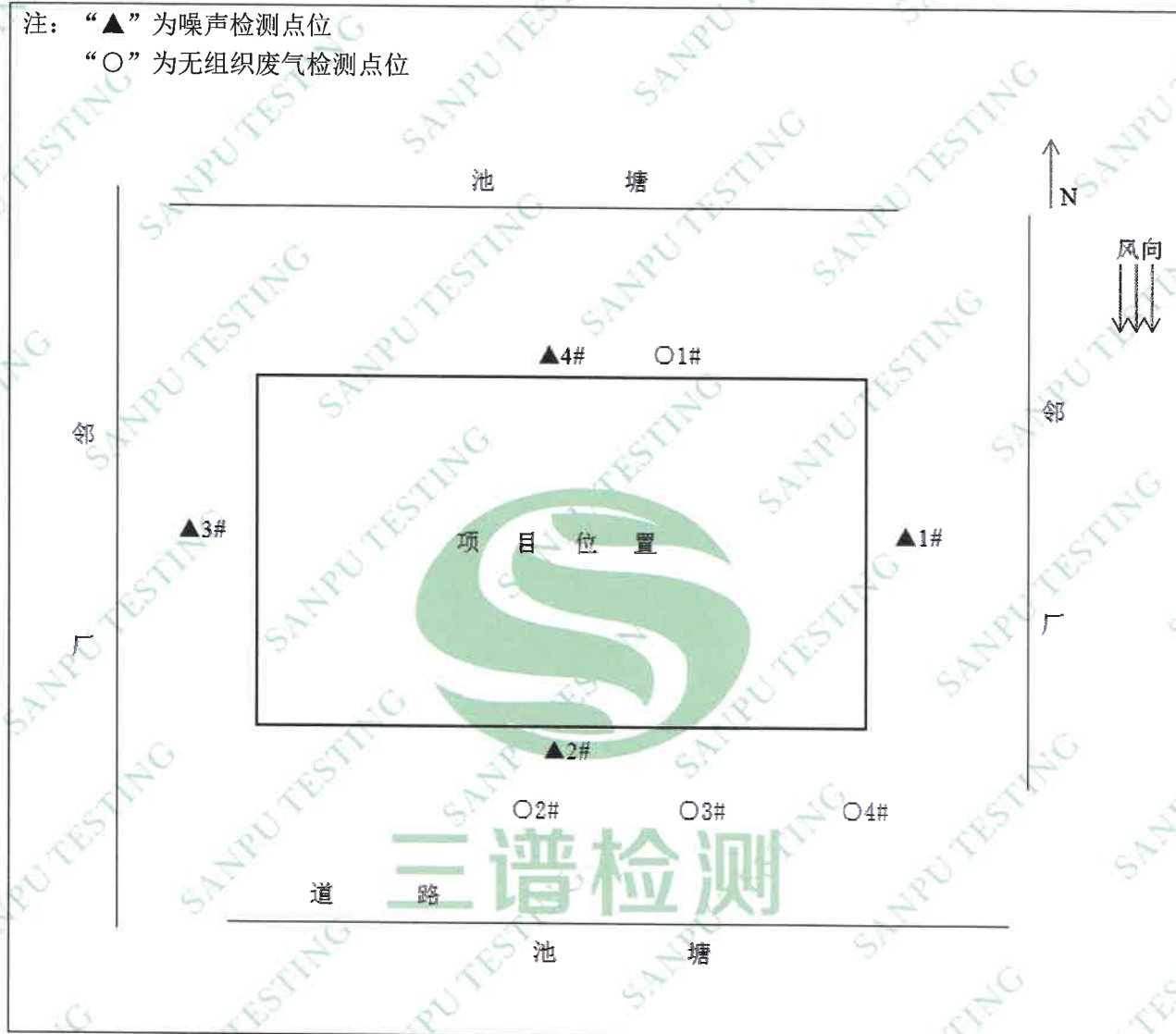


三谱检测



三、检测点示意图

注: “▲”为噪声检测点位
“○”为无组织废气检测点位

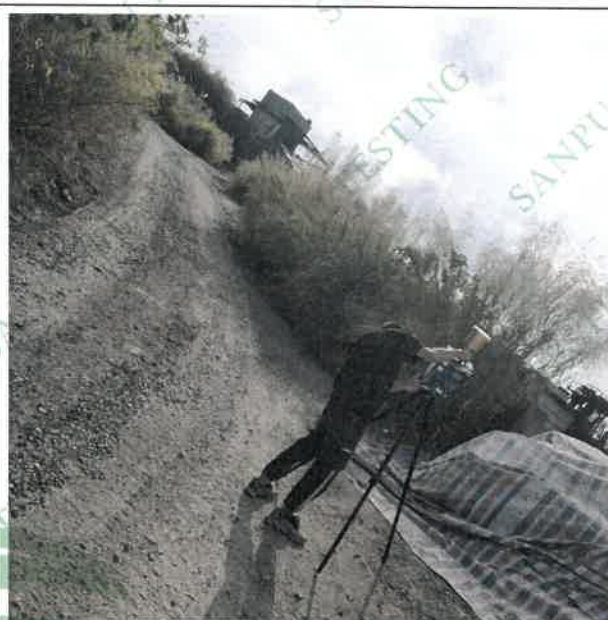




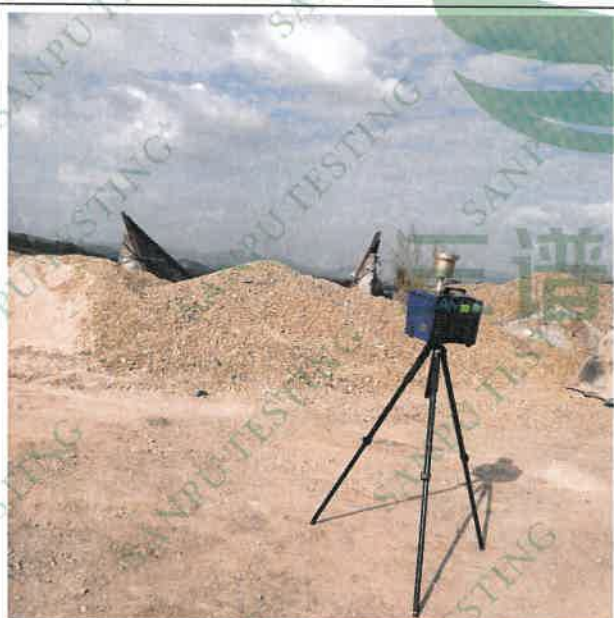
四、采样照片:



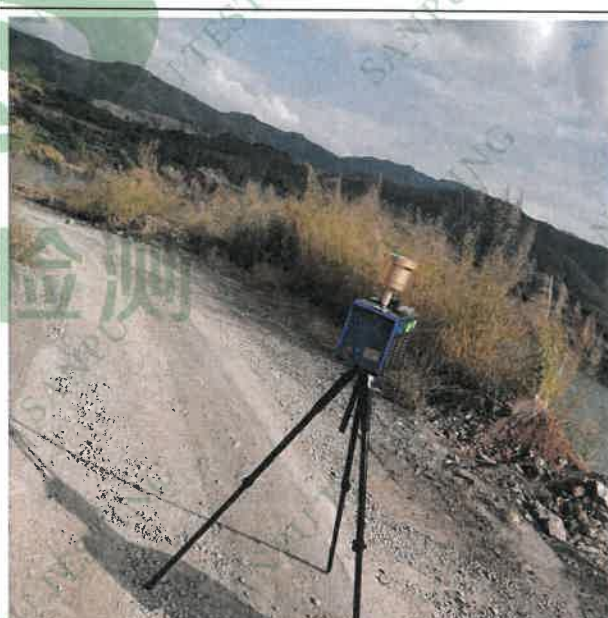
上风向参照点 1#



下风向监控点 2#



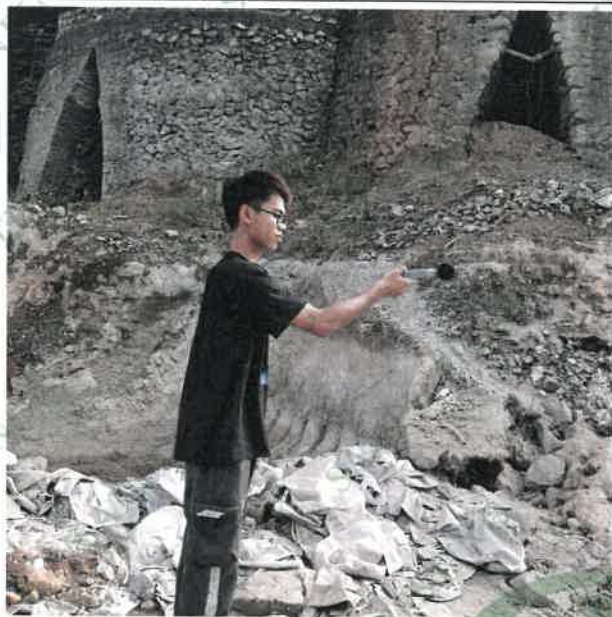
下风向监控点 3#



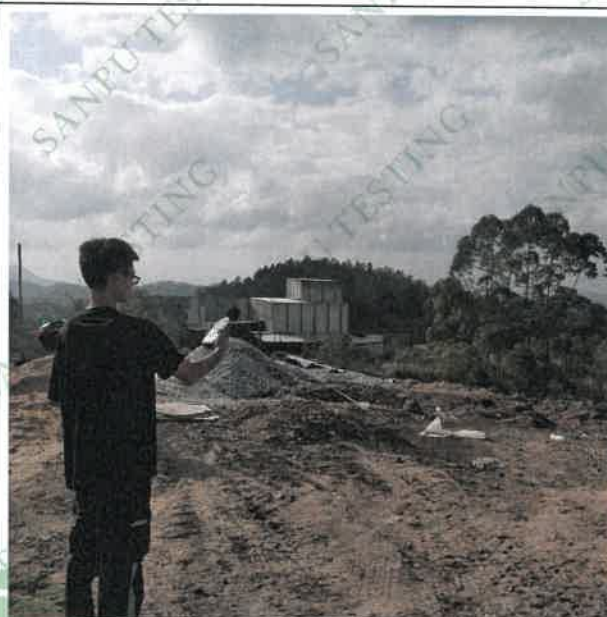
下风向监控点 4#



接上表:



厂界东侧外 1 米处 1#



厂界南侧外 1 米处 2#



厂界西侧外 1 米处 3#



厂界北侧外 1 米处 4#



东莞市三谱检测技术有限公司

DONGGUAN SANPU TESTING TECHNOLOGY CO., LTD.

报告编号: SP20201104(0018)-02

五、检测依据:

检测类别	检测项目	检测标准 (方法)	检测仪器	检出限
废气 (无组织)	总悬浮颗粒物	《环境空气 总悬浮颗粒物的测定 重量法》 GB/T 15432-1995	电子天平 FA2004B	0.001mg/m ³
噪声	厂界噪声	《工业企业厂界环境噪声排放标准》 GB 12348-2008	声级计 AWA5688	---
样品采集	《大气污染物无组织排放监测技术导则》HJ/T 55-2000			

六、检测结论:

1、厂界外无组织废气总悬浮颗粒物检测结果均符合广东省地方标准《大气污染物排放限值》(DB 44/27-2001) 第二时段无组织排放监控点浓度限值要求;

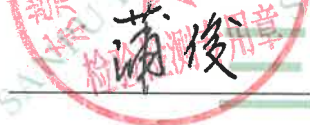
2、厂界东侧、南侧、西侧、北侧昼间夜间噪声检测结果均符合《工业企业厂界环境噪声排放标准》(GB 12348-2008) 2 类标准限值要求。

编 制:



审 核:

签 发 人:



签发日期:

2020.11.25

*****报告结束*****