



江门市信安环境监测检测有限公司

201919124624

# 检 测 报 告

TEST REPORT

检测类别: 验收检测

样品类别: 有组织废气、无组织废气、噪声

受检单位: 鹤山市金龙橡胶制品有限公司

项目地址: 鹤山市龙口镇凤华路 2 号之二

报告日期: 2020 年 12 月 29 日

江门市信安环境监测检测有限公司

(检验检测专用章)



江门市信安环境监测检测有限公司

地址: 江门市新会区会城新会大道西 1 号 H201

联系电话: 0750-6603766 邮政编码: 529000


编制人: 陈泽娴

审核人: 郭华忠

签发人: 吴建卓 职务: 授权签字人

签发日期: 2020.12.29

报告声明:

1. 本公司严格遵守国家有关法律法规和标准规范, 保证检测的科学性、公正性和准确性, 对检测数据承担技术责任, 并对委托单位提供的技术资料保密。
2. 本报告无“检验检测专用章”及“骑缝章”的无效; 无  专用章的报告对社会不具有证明作用。
3. 本报告涂改无效, 报告内容需填写齐全, 无审核人、签发人签字均视为无效。
4. 检测委托方如对检测报告有异议, 须于收到本检测报告之日起十日内向我公司提出, 逾期不予受理, 视为认可检测报告的声明。不稳定及无法保存、复现的样品不受理申诉或复检。
5. 由委托单位自行采集的样品, 仅对送检样品检测数据负责, 不对样品来源负责。
6. 未经本公司批准, 不得复制 (全文复制除外) 本报告; 复制本报告未重新加盖本公司“检验检测专用章”、报告部分复制均视为无效。
7. 未经本公司同意不得将本报告用于广告、商品宣传等商业行为。
8. 本报告只适用于报告所写明的检测目的及范围。
9. 本报告最终解释权归本公司。

江门市信安环境监测检测有限公司

地址: 江门市新会区会城新会大道西 1 号 H201

联系电话: 0750-6603766 邮政编码: 529000

## 一、检测内容

检测内容见表 1。

表 1 检测内容一览表

样品类别	检测项目	检测点位	检测频次	样品状态	采样日期
有组织废气	非甲烷总烃、 臭气浓度	FQ-01 处理前废气检测口	3 次/天，2 天	密封完好	2020-12-16 至 2020-12-17
		FQ-01 处理后废气排放口			
无组织废气	非甲烷总烃、 臭气浓度	上风向参照点○1#	3 次/天，2 天	密封完好	
		下风向检测点○2#			
		下风向检测点○3#			
		下风向检测点○4#			
噪声	工业企业厂界 环境噪声	项目东侧 1 米处▲1#	2 次/天，2 天	--	
		项目南侧 1 米处▲2#			
		项目北侧 1 米处▲3#			
备注	1. 采样人员：陈建基、梁炳根、赵必礼、周家安 2. 分析人员：刘添发、陈泽娴、汤嘉仪、王佳琪、吴伟卓、简诗燕、叶嘉美、韦华忠 3. “--”表示没有该项				

本页以下空白

二、检测项目、方法依据、使用仪器及检出限

检测项目、方法依据、使用仪器及检出限见表 2。

表 2 检测项目、方法依据、使用仪器、检出限一览表

样品类别	检测项目	检测方法	使用仪器	检出限
有组织废气	非甲烷总烃	《固定污染源废气 总烃、甲烷和非甲烷总烃的测定 气相色谱法》HJ 38-2017	气相色谱仪 GC 9790II型	0.07mg/m <sup>3</sup> (以碳计)
	臭气浓度	《空气质量 恶臭的测定 三点比较式臭袋法》GB/T 14675-1993	--	--
无组织废气	非甲烷总烃	《环境空气 总烃、甲烷和非甲烷总烃的测定 直接进样-气相色谱法》HJ 604-2017	气相色谱仪 GC 9790II型	0.07mg/m <sup>3</sup> (以碳计)
	臭气浓度	《空气质量 恶臭的测定 三点比较式臭袋法》GB/T 14675-1993	--	--
噪声	工业企业厂界环境噪声	《工业企业厂界环境噪声排放标准》 GB 12348-2008	多功能声级计 AWA5688 型	--
采样依据	《固定污染源排气中颗粒物测定与气态污染物采样方法》(GB/T 16157-1996) 《大气污染物无组织排放监测技术导则》(HJ/T 55-2000)			
备注	"--"表示没有该项			

本页以下空白

### 三、检测结果

有组织废气检测结果见表 3, 无组织废气检测结果见表 4, 噪声检测结果见表 5, 采样检测点位示意图见表 6。

表 3 有组织废气检测结果一览表

采样日期	2020-12-16			处理设施		UV 光解+活性炭			
排气筒高度	20m		烟道内径		0.70m		工况		>80%
检测点位	检测项目		检测结果						
			第一次	第二次	第三次	标准限值	单位	结果评价	
FQ-01 处理前 废气检测口	非甲烷 总烃	排放浓度	10.7	11.3	11.6	--	mg/m³	--	
		标干流量	15514	15758	15608	--	m³/h	--	
		排放速率	0.166	0.178	0.181	--	kg/h	--	
	臭气浓度		1318	1319	1737	--	无量纲	--	
FQ-01 处理后 废气排放口	非甲烷 总烃	排放浓度	2.59	2.77	2.62	10	mg/m³	达标	
		标干流量	17345	17575	16934	--	m³/h	--	
		排放速率	0.045	0.049	0.044	--	kg/h	--	
	臭气浓度		309	416	309	2000	无量纲	达标	
采样日期	2020-12-17			处理设施		UV 光解+活性炭			
排气筒高度	20m		烟道内径		0.70m		工况		>80%
检测点位	检测项目		检测结果						
			第一次	第二次	第三次	标准限值	单位	结果评价	
FQ-01 处理前 废气检测口	非甲烷 总烃	排放浓度	10.2	9.17	9.15	--	mg/m³	--	
		标干流量	15890	15487	15979	--	m³/h	--	
		排放速率	0.162	0.142	0.146	--	kg/h	--	
	臭气浓度		1737	1318	1318	--	mg/m³	--	
FQ-01 处理后 废气排放口	非甲烷 总烃	排放浓度	2.29	2.35	2.19	10	mg/m³	达标	
		标干流量	17526	17117	17223	--	m³/h	--	
		排放速率	0.040	0.040	0.038	--	kg/h	--	
	臭气浓度		309	309	416	2000	无量纲	达标	
执行标准	非甲烷总烃执行国家标准《橡胶制品工业污染物排放标准》（GB 27632-2011）中表 5 新建企业大气污染物轮胎企业及其他制品企业炼胶、硫化装置排放限值；臭气浓度执行国家标准《恶臭污染物排放标准》（GB 14554-93）中恶臭污染物厂界标准值。								
备注	"--"表示没有该项								

江门市信安环境监测检测有限公司

地址: 江门市新会区会城新会大道西 1 号 H201

联系电话: 0750-6603766

邮政编码: 529000

表 4 无组织废气检测结果一览表

采样日期	2020-12-16				天气状况		阴		
气温	12.7℃		气压		101.9kPa		风向	东北	
风速	1.7m/s		相对湿度		51.3%		工况	>80%	
检测项目	检测频次	检测结果					标准 限值	单位	结果 评价
		上风向参 照点○1#	下风向检 测点○2#	下风向检 测点○3#	下风向检 测点○4#	周界外浓 度最高点			
非甲烷 总烃	第一次	0.30	0.77	0.64	0.72	0.77	4.0	mg/m³	达标
	第二次	0.28	0.61	0.68	0.77	0.77	4.0	mg/m³	达标
	第三次	0.36	0.83	0.62	0.80	0.83	4.0	mg/m³	达标
臭气浓度	第一次	<10	11	12	11	12	20	无量纲	达标
	第二次	<10	13	12	11	13	20	无量纲	达标
	第三次	<10	11	11	12	12	20	无量纲	达标
采样日期	2020-12-17				天气状况		阴		
气温	12.1℃		气压		101.9kPa		风向	东北	
风速	1.6m/s		相对湿度		49.3%		工况	>80%	
检测项目	检测频次	检测结果					标准 限值	单位	结果 评价
		上风向参 照点○1#	下风向检 测点○2#	下风向检 测点○3#	下风向检 测点○4#	周界外浓 度最高点			
非甲烷 总烃	第一次	0.39	0.65	0.72	0.63	0.72	4.0	mg/m³	达标
	第二次	0.36	0.79	0.68	0.79	0.79	4.0	mg/m³	达标
	第三次	0.50	0.66	0.77	0.84	0.84	4.0	mg/m³	达标
臭气浓度	第一次	<10	12	11	12	12	20	无量纲	达标
	第二次	<10	12	12	13	13	20	无量纲	达标
	第三次	<10	11	12	12	12	20	无量纲	达标
执行标准	非甲烷总烃执行国家标准《橡胶制品工业污染物排放标准》（GB 27632-2011）中现有和新建企业厂界无组织排放限值与国家标准《挥发性有机化合物无组织排放控制标准》（GB 37822-2019）中厂区内 VOCs 无组织排放限值的较严值；臭气浓度执行国家标准《恶臭污染物排放标准》（GB 14554-93）中表 1 恶臭污染物厂界二级新扩改建标准值。								

江门市信安环境监测检测有限公司

地址: 江门市新会区会城新会大道西 1 号 H201

联系电话: 0750-6603766

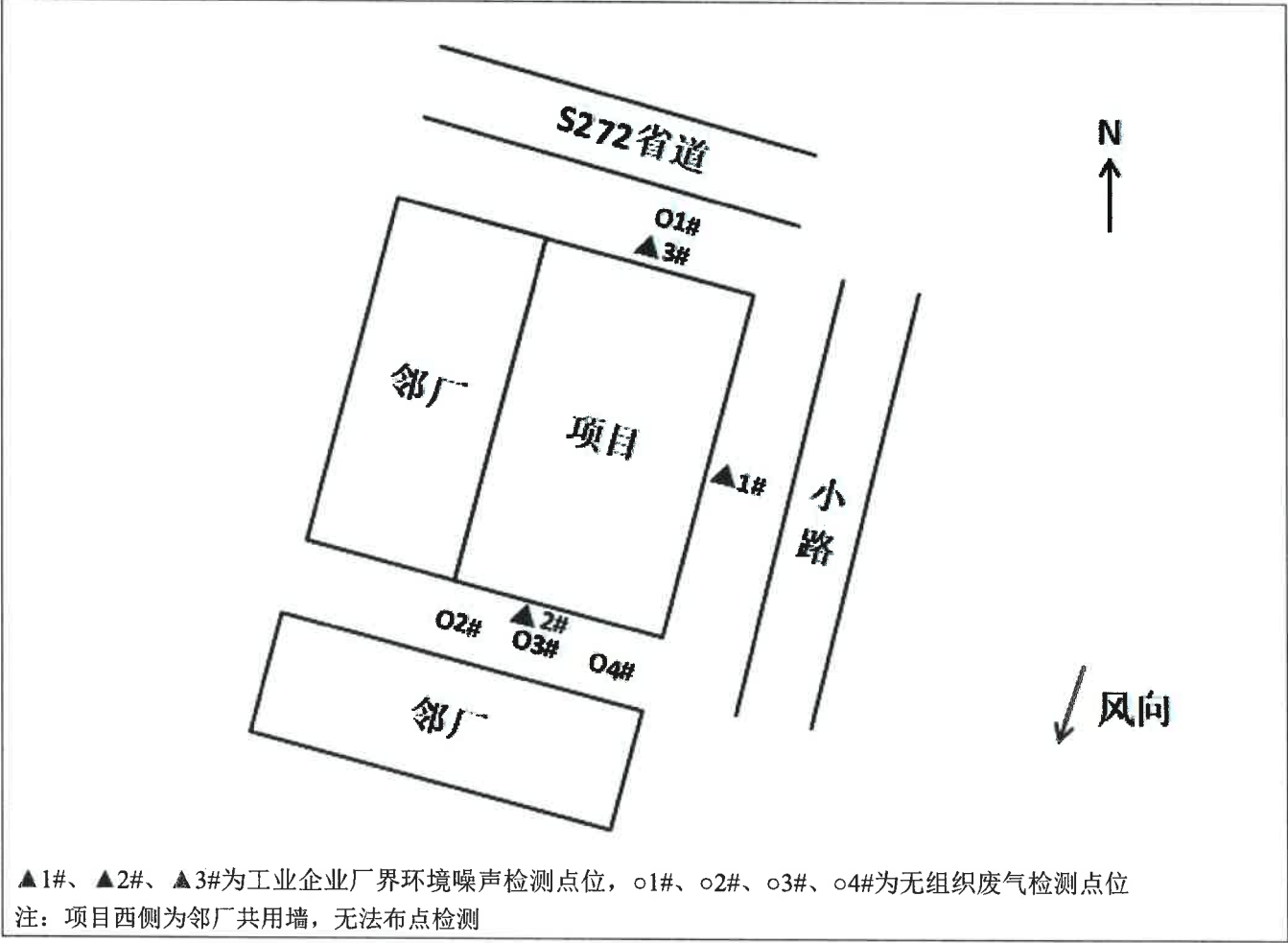
邮政编码: 529000

表 5 噪声检测结果一览表

检测日期	2020-12-16		天气状况	阴	
风速	1.7m/s		工况	>80%	
检测点位	检测时间	检测结果 Leq dB(A)	标准限值 Leq dB(A)	结果评价	主要声源
项目东侧 1 米处 ▲1#	昼间	58	65	达标	生产设备
	夜间	44	55	达标	环境噪声
项目南侧 1 米处 ▲2#	昼间	59	65	达标	生产设备
	夜间	46	55	达标	环境噪声
项目北侧 1 米处 ▲3#	昼间	58	70	达标	生产设备
	夜间	46	55	达标	环境噪声
检测日期	2020-12-17		天气状况	阴	
风速	1.6m/s		工况	>80%	
检测点位	检测时间	检测结果 Leq dB(A)	标准限值 Leq dB(A)	结果评价	主要声源
项目东侧 1 米处 ▲1#	昼间	57	65	达标	生产设备
	夜间	46	55	达标	环境噪声
项目南侧 1 米处 ▲2#	昼间	59	65	达标	生产设备
	夜间	45	55	达标	环境噪声
项目北侧 1 米处 ▲3#	昼间	56	70	达标	生产设备
	夜间	44	55	达标	环境噪声
执行标准	▲3#执行国家标准《工业企业厂界环境噪声排放标准》(GB 12348-2008)中的 4a 类标准; ▲2#、▲1#执行国家标准《工业企业厂界环境噪声排放标准》(GB 12348-2008)中的 3 类标准。				

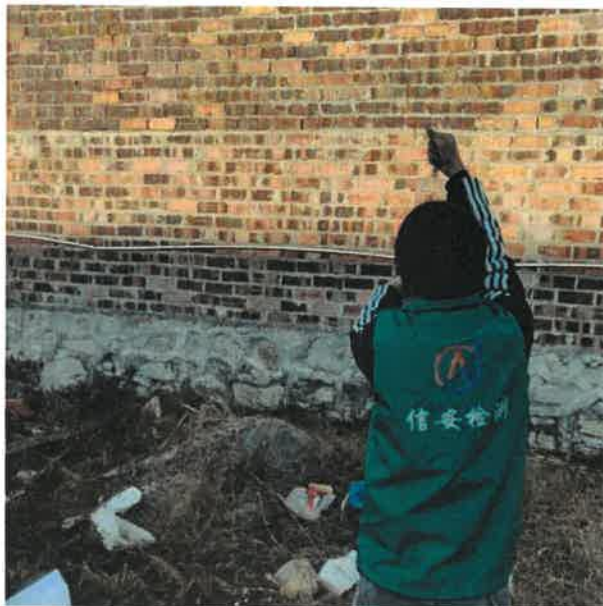
本页以下空白

表 6 采样检测点位示意图



本页以下空白

#### 四、现场采样照片



\*\*\*\*\*报告结束\*\*\*\*\*

江门市信安环境监测检测有限公司

地址: 江门市新会区会城新会大道西 1 号 H201

联系电话: 0750-6603766

邮政编码: 529000