



单位登记号:	510502000917
项目编号:	SCHGJSGCJCYXGS1334-0001

# 监测报告



项目名称: 新建重庆至昆明高速铁路建设项目

(中铁四局集团渝昆高铁川渝段站前四标 2 号拌合站)

委托单位: 四川添冠环保技术咨询有限公司

监测类别: 验收监测

机构名称: 四川恒固建设工程检测有限公司



报告日期: 2021 年 08 月 15 日

# 监测报告说明

- 1、未加盖本公司“检验检测专用章”，报告无效。
- 2、报告无审核、签发人员签字无效。
- 3、报告涂改、错页、换页、漏页无效，无骑缝章无效。
- 4、对于送样检测，结果仅适用于委托方提供的样品。
- 5、对报告若有异议，应在报告收到十五日内向本公司书面提出，逾期视为对报告无异议。
- 6、未经本公司批准，不得复制（全文复制除外）报告。

地址：泸州市江阳区酒谷大道六段1号

邮编：646000

TEL: 0830-3105587

FAX: 0830-3122463

## 1 项目概况

新建重庆至昆明高速铁路建设项目（中铁四局集团渝昆高铁川渝段站前四标 2 号拌合站）位于四川省泸州市江阳区通滩镇毗卢村。

监测期间工况见表 1-1。

表 1-1 监测期间工况表

产品名称	设计产量 (m <sup>3</sup> /天)	08 月 05 日		08 月 06 日	
		实际产量 (m <sup>3</sup> )	生产负荷 (%)	实际产量 (m <sup>3</sup> )	生产负荷 (%)
混凝土	300	300	100	300	100

注：以上信息由企业提供。

## 2 监测概况

### 2.1 监测内容

受四川添冠环保技术咨询有限公司的委托（电话：18380908239），四川恒固建设工程检测有限公司于 2021 年 08 月 05 日～2021 年 08 月 06 日对新建重庆至昆明高速铁路建设项目（中铁四局集团渝昆高铁川渝段站前四标 2 号拌合站）的无组织排放废气、噪声进行监测并依据确认的标准（见表 4-1、4-2）进行评价。具体监测点位、监测项目、监测频次及监测日期见表 2-1、2-2。布点示意图见附图。

表 2-1 无组织废气监测点位、监测日期及监测频次

点位编号	点位名称	监测项目	监测频次	监测日期
1 <sup>#</sup>	G1 厂界西北侧 5m 处	颗粒物	监测 2 天， 每天采样 4 次。	08 月 05 日 ～ 08 月 06 日
2 <sup>#</sup>	G2 厂界东南侧 5m 处			
3 <sup>#</sup>	G3 厂界南侧 5m 处			

表 2-2 噪声监测点位、监测项目、监测频次及监测日期

点位编号	点位名称	监测项目	监测频次	监测日期
1 <sup>#</sup>	项目厂界外东侧 1m 处	工业企业厂界环境噪声（昼间、夜间等效 A 声级）	监测 2 天， 昼、夜各测 1 次	08 月 05 日 ～ 08 月 06 日
2 <sup>#</sup>	项目厂界外南侧 1m 处			
3 <sup>#</sup>	项目厂界外西侧 1m 处			
4 <sup>#</sup>	项目厂界外北侧 1m 处			
5 <sup>#</sup>	项目厂界外敏感点 25m 处	声环境噪声（昼间、夜间等效 A 声级）		

注：监测点位、监测项目、监测频次由委托方提供。



分析日期: 2021 年 08 月 06 日~08 月 07 日。

## 2.2 监测方法及方法来源

### 2.2.1 无组织废气监测项目的监测方法、方法来源、使用仪器见表 2-3:

表 2-3 无组织废气监测项目的监测方法、方法来源、使用仪器一览表

监测项目	监测方法	方法来源	使用仪器及编号	检出限 mg/m <sup>3</sup>
颗粒物	环境空气 总悬浮颗粒物的测定 重量法	GB/T 15432-1995	电子天平 FA2004N 03-J-202	0.001

### 2.2.2 噪声监测项目的监测方法、方法来源、使用仪器见表 2-4:

表 2-4 噪声的监测方法、方法来源、使用仪器一览表

监测项目	监测方法及来源	使用设备及编号
工业企业厂界 环境噪声	工业企业厂界环境噪声排放标准 GB 12348-2008	AWA5688 型多功能声级计 03-J-134、03-J-135 AWA6221B 型声校准器 03-J-136 PH-II 型手持式气象站 03-F-137
声环境噪声	声环境质量标准 GB 3096-2008	

## 3 监测结果

### 3.1 无组织废气监测结果见表 3-1:

表 3-1 颗粒物监测结果表

单位: mg/m<sup>3</sup>

监测日期	点位编号	颗粒物监测结果			
		频次 1	频次 2	频次 3	频次 4
08 月 05 日	1 <sup>#</sup>	0.492	0.508	0.500	0.517
	2 <sup>#</sup>	0.683	0.667	0.650	0.658
	3 <sup>#</sup>	0.708	0.692	0.683	0.650
08 月 06 日	1 <sup>#</sup>	0.500	0.517	0.533	0.525
	2 <sup>#</sup>	0.683	0.700	0.708	0.692
	3 <sup>#</sup>	0.675	0.683	0.667	0.642
标准限值		1.0			

### 3.2 噪声监测结果见表 3-2:

表 3-2 噪声监测结果表

单位: dB (A)

天气情况		08 月 05 日	晴		风速 (m/s)	08 月 05 日	0.2		
		08 月 06 日	晴			08 月 06 日	0.2		
点位 编号	监测 日期	监测结果（昼间）				监测结果（夜间）			
		监测时段	测定值	背景值	修正值	监测时段	测定值	背景值	修正值

1 <sup>#</sup>	08月05日	11:33-11:43	54	--	--	22:01-22:11	48	--	--
	08月06日	10:46-13:56	59	--	--	22:01-22:11	46	--	--
2 <sup>#</sup>	08月05日	11:34-11:44	54	--	--	22:02-22:12	48	--	--
	08月06日	10:42-10:52	54	--	--	22:02-22:12	46	--	--
3 <sup>#</sup>	08月05日	11:13-11:23	55	--	--	22:11-22:21	46	--	--
	08月06日	10:16-10:26	54	--	--	22:12-22:22	48	--	--
4 <sup>#</sup>	08月05日	11:12-11:22	58	--	--	22:12-22:22	45	--	--
	08月06日	10:35-10:45	53	--	--	22:14-22:24	48	--	--
5 <sup>#</sup>	08月05日	11:45-11:55	58	--	--	22:20-22:30	47	--	--
	08月06日	10:10-10:20	58	--	--	22:22-22:32	46	--	--
备注		1. 根据《环境噪声监测技术规范噪声测量值修正》HJ 706-2014 中 6.1 的规定, 测量值未达到排放限值, 可不进行背景噪声测量。 2. 监测日期 08 月 05 日昼、夜间 1 <sup>#</sup> 、3 <sup>#</sup> 、5 <sup>#</sup> 点由 03-J-134 测量, 2 <sup>#</sup> 、4 <sup>#</sup> 点由 03-J-135 测量; 监测日期 08 月 06 日昼间 1 <sup>#</sup> 、4 <sup>#</sup> 、5 <sup>#</sup> 点由 03-J-135 测量, 2 <sup>#</sup> 、3 <sup>#</sup> 点由 03-J-134 测量, 夜间 1 <sup>#</sup> 、3 <sup>#</sup> 、5 <sup>#</sup> 点由 03-J-135 测量, 2 <sup>#</sup> 、4 <sup>#</sup> 点由 03-J-134 测量。							

#### 4 监测结果评价依据

##### 4.1 无组织排放废气监测结果评价依据见表 4-1:

表 4-1 无组织排放废气监测结果评价依据

单位: mg/m<sup>3</sup>

监测项目	评价依据	标准限值
颗粒物	《大气污染物综合排放标准》GB16297-1996 表 2	1.0

##### 4.2 噪声监测结果评价依据见表 4-2:

表 4-2 噪声监测结果评价依据

单位: dB (A)

监测项目	评价依据	标准限值	
		昼间	夜间
工业企业厂界环境噪声	工业企业厂界环境噪声排放标准 GB 12348-2008 中 2 类	60	50
声环境噪声	声环境质量标准 GB 3096-2008 中 2 类	60	50

#### 5 监测结果评价

5.1 由表 3-1 可知, 新建重庆至昆明高速铁路建设项目 (中铁四局集团渝昆高



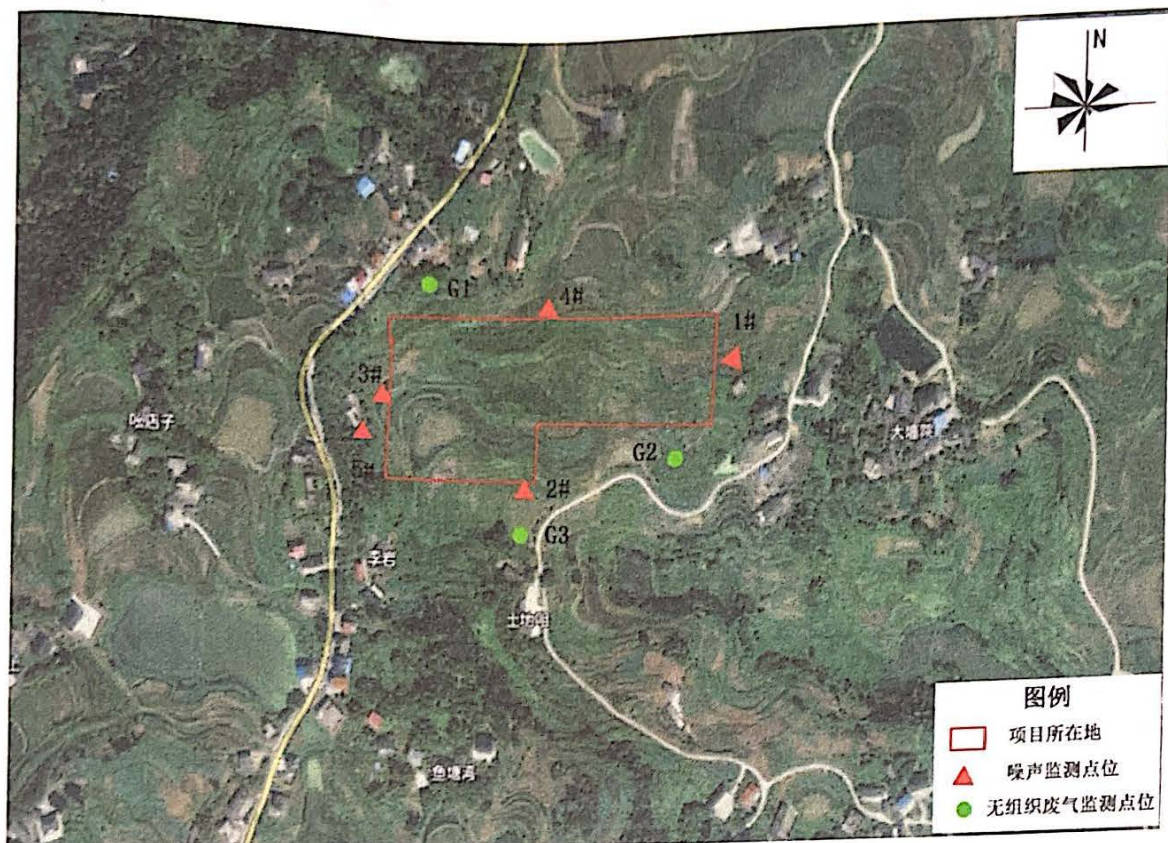
铁川渝段站前四标 2 号拌合站) 监测项目颗粒物符合《大气污染物综合排放标准》GB 16297-1996 表 2 中无组织排放监控浓度限值。

5.2 由表 3-2 可知, 新建重庆至昆明高速铁路建设项目 (中铁四局集团渝昆高铁川渝段站前四标 2 号拌合站) 1#、2#、3#、4#监测点的噪声符合《工业企业厂界环境噪声排放标准》(GB 12348-2008) 中 2 类噪声限值的要求; 5#监测点的噪声符合《声环境质量标准》(GB 3096-2008) 中 2 类噪声限值的要求。

(本页以下空白)



附图:



\*\*\*报告结束\*\*\*

报告编制: 肖婷  
日期: 2021.08.15

审核: 张  
日期: 2021.8.15

签发: 张  
日期: 2021.08.15