

#### 附件 14：现场调查图

##### 甘州区第二社会福利服务中心老年养护楼项目建设现状图



##### 场地相邻乡道



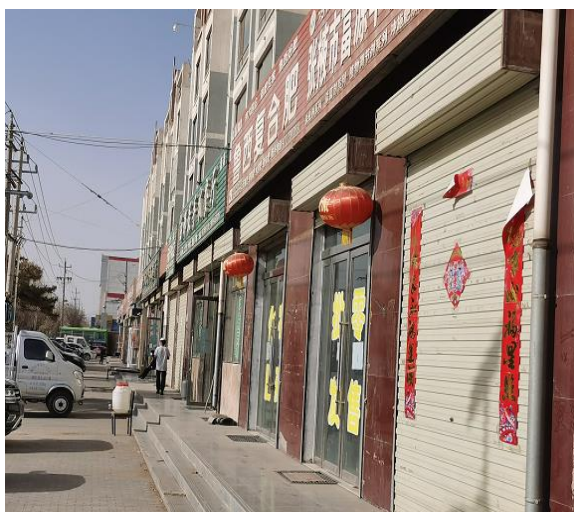




东北方向甘州区明永镇供电所、明永中学



道路东两侧商铺、住户







东侧明永村户住宅楼、南侧明永镇卫生院



场地北未拆除的原锅炉房







场地北邻农田地



场地西邻农田地



附件 14：评审意见

土壤污染状况调查报告专家组审查意见

报告名称	甘州区第二社会福利服务中心老年养护楼建设用地
编制单位	张掖市科创环保科技有限公司
专家组	组长：李吉鹏 组员：徐巍 詹莉莉
<p>一、调查报告补充、修改意见</p> <p>1.补充编制单位营业执照、编制人员责任页等内容；</p> <p>2.完善地块所在区域地下水、土壤环境质量现状调查；核实环境保护敏感目标；</p> <p>3.完善相邻地块和周边区域的调查信息；完善地块及其相邻地块的开发及活动状况的航片或卫星图片；</p> <p>4.完善调查内容统计分析。访谈对象应明确单位、联系方式等，且具有代表性。（应包括地块管理机构和地方政府的官员，环境保护行政主管部门的官员，地块过去和现在各阶段的使用者，以及地块所在地或熟悉地块的第三方，如相邻地块的工作人员和附近的居民）；</p> <p>5.规范图件制作（补充完整图例、经纬度、比例尺等要素）。</p> <p>二、调查报告编制质量</p> <p>由张掖市科创环保科技有限公司编制的《甘州区第二社会福利服务中心老年养护楼建设用地土壤污染状况调查报告》编制基本规范，内容较全面，评价结论可信。</p> <p>专家组：李吉鹏 徐巍 詹莉莉</p> <p>日期：2022 年 4 月 16 日</p>	